

ЦЕНТРАЛЬНОЕ БЮДЖЕТНОЕ ОБЩЕОБРАЗОВАТЕЛЬНОЕ
УЧРЕЖДЕНИЕ ЛИЦЕЙ № 104 Г. МИНЕРАЛЬНЫЕ ВОДЫ
ИН 2630027809 ОГРН 1022601453060
372000, Россия, Ставропольский край,
Минеральные Воды, ул. Ленина, 36

Ц 10 - 1

Олимпиадная работа
школьного этапа всероссийской олимпиады школьников

по искусству
обучающегося 10^л класса

МБОУ лицей № 104
наименование образовательного учреждения

г. Минеральные Воды
Даниловой Валерии Сергеевны
ФИО участника

Педагог-наставник: Дирима
Мариса Робертовна

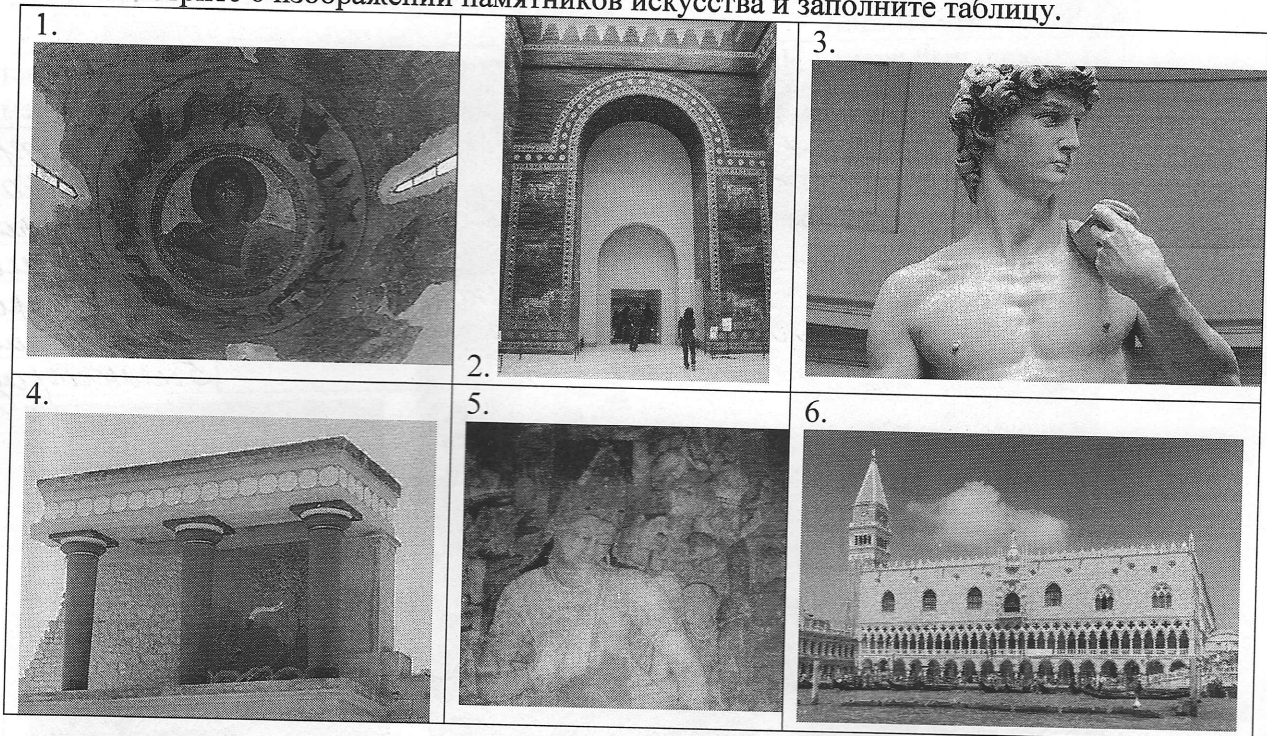
24 сентября 2019 г.

Олимпиадные задания школьного этапа Всероссийской олимпиады школьников по искусству (МХК) для 10 класса 2019 — 2020 уч. год.

Время выполнения работы – 4 астрономических часа

110-1

1. Рассмотрите 6 изображений памятников искусства и заполните таблицу.



Название произведения, автор (если есть)	Страна (культура)	Время создания	Местонахождение в настоящее время
Спас Вседержитель (Роскоп Трак)	Древняя Русь	14 век (≈ 1378 год)	г. Великий Новгород, церковь Спаса Преображения на Ильинском улице
Врата храма Башни Иштар	Вавилон	6 век до н.э.	г. Берлин, Германия, Pergamonский музей
статуя Давида (Микеланжелло Буонаротти)	Италия	16 век (≈ 1501-1504 г.)	Флоренция; Академия изящных искусств
Кносский дворец (А. Эванс обнаружил)	О. Крит (эгейская, критомикенская)	16 век до н.э.	Остров Крит близ Ираклиона; Археологический музей
Лотоса с цветком лотоса (Риска Адисанта)	Древняя Индия	5 век н.э.	страна Индия; Александровский храмовый комплекс Адисанта.
Дворец Готей (Риальто-календарео)	Италия / средневековая Европа	14 век	Италия, Венеция, на территории на площади Святого Марка.

2. Перед вами названия музыкальных произведений:

«Сирень», «Александр Невский», «Лесной царь», «Фауст», «Дон-Кихот», «Патетическая соната»

- 1). Определите жанровую принадлежность каждого из них.
- 2). Укажите номер иллюстрации с изображением автора.
- 3). Приведите пример произведения и его автора в оставшейся строке.
- 4). Заполните таблицу

Музыкальный жанр	Название произведения	Номер иллюстрации с изображением автора
Романс	«Сирень»	3 иллюстрация
Симфония	«Дон Кихот»	1 иллюстрация 1,5
Опера	«Фауст»	2 иллюстрация 2,5
Балет	«Идеальчик»	Чайковский 2,5
Кантата	«Александр Невский»	4 иллюстрация 2,5
Баллада	«Лесной царь»	6 иллюстрация 1,5
Соната	«Патетическая»	5 иллюстрация 1,5



1.

Л. Минкус



2.

Ш.Ф. Гуно



3.

С.В. Рахманинов



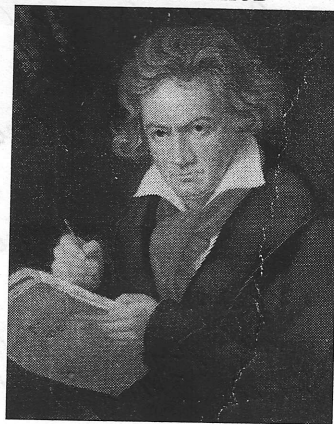
4.

С.С. Прокофьев



5.

Ф.П. Шуберт



6.

Л. Бетховен

5). Напишите 15 определений и/или образных характеристик к одному из произведений. Подчеркните определения, которые свидетельствуют о его жанровой принадлежности.

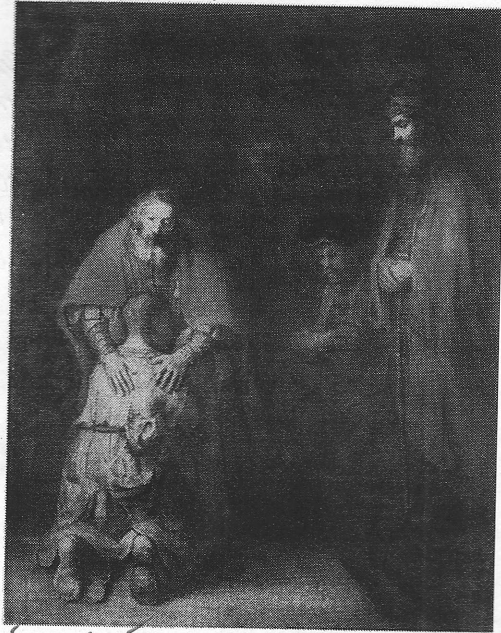
Баллада «Лесной царь» — написана Л. Бетховеном.

- как и любая баллада имеет сказочный мотив.
- имеется отрицательный герой и положительный.
- столкновение добра и зла.
- напряженные моменты, развязка.
- победа на стороне доброй сил.

3. Рассмотрите и проанализируйте известное произведение.

- 1). Напишите название работы и имя ее автора.
- 2). Опишите общую композицию работы и функции изображенных на ней фигур.
- 3). Назовите значимые запоминающиеся детали их место в композиции и функции.
- 4). Определите общее настроение работы.
- 5). Укажите известные работы этого же художника.

У 10 - 1



Автор данной работы - Иеронимус ван Рейс.

25.

ую сына.

Самая же картина называется - «Обращение блудной дочери». Общая композиция этой картины: имеется передний, средний и задний планы; сюжет построен по схеме «отклик». На переднем плане изображена блудная дочь. Ее лицо не видно. Она выдвинута вперед, для более точного раскрытия самой главной идеи самого произведения и выразительности. Иеронимус ван Рейс уравновешивает картину фигурой старшего из сыновей. В его взгляде выразилось изобретение, злость. Также, на картине, изображены 3 фигуры, над которыми историки до сих пор спорят: кто это и для чего?

блуд

25

Значимые детали, которые изображил художник: выражение лиц людей, которыми окружены отец и сын. Они олицетворяют разносторонность мнений, сложность чувств, которые и являются основой картины; Третья, как у катариника, голова сына, его среднее изображение как ребенка парня человека, его морального дара и чуждостей. Дальнейший план картины состоит из размытого образа, который передает грядущую потерю. Если в полушарке, нельзя не обратить внимание на образ отца; более старшее работя: очень много малых; Трех и покажи парня человека в перемену разврата и возвращение к жизни, новую дара через любовь, которая выводит из мрака, которую вынесет душу человека к свету, ставя его от тьмы.

2,50

15

25

Также известные работы художника: «Восхождение Петра» и «Ночной дозор».

10.

4. Даны 18 имен, понятий и терминов, связанных с искусством.

Гольдони, барельеф, лессировка, буффон, Гоцци, портик, Шекспир, фронтон, бужина, лира, нервюра, фат, витраж, сфумато, гризайль, розетка, инженно, авлое.

- 1). Объедините имена, понятия и термины в группы.
- 2). Определите принцип объединения.

Номер ряда	Ряд	Определение
1	Гольдони, Гоцци, Шекспир	Это зарубежные драматурги
2	буффон, имажено, фат	это профессия актеров
3	Барельеф, розетка, витраж	элементы внутреннего оформления
4	порттик, нервюра, фронтон	элементы отделки здания
5	лира, бужина, авлое	инструменты музыкальные (характерные для Греции)
6	лессировка, сфумато, гризайль	техники в изобразительном искусстве
7	отсутствует	
8	отсутствует	
9	отсутствует	

35
35
35
35
35
35
35

5. Выполняется после того, как участник сдает письменные ответы и получает доступ к компьютеру и выходу в базы данных или Интернет

(Для этого задания можно использовать вместо Интернета ресурсы библиотеки)

Создайте презентацию об объекте Москвы, которое можно было бы считать «восьмым чудом света». Постарайтесь максимально полно и емко представить найденную информацию о выбранном Вами авторе. В каждом слайде разместите изображения и составленный Вами текст (не более 5 предложений). Не забывайте делать ссылки на используемые ресурсы и сайты. Время выполнения задания не более 15 минут.

Максимальная оценка за задание 10 баллов.

Второй тур школьного этапа

Защита социо-культурного проекта. (Задание дается за 1 неделю до олимпиады)

Представьте в форме презентации материалы для временной выставки в залах музея, посвященной 180-летию со дня рождения М.П.Мусогорского.

Максимальная оценка за задание 100 баллов.

1 | 2 | 3 | 4
26 | 22,5 | 8,5 | 18

Прерасателю истории Диринга Л. Р. *LD*
 Именог истории Бондарева В. Д. *LD*
 Кобзарева Э. А. *LD*