

МУНИЦИПАЛЬНОЕ БЮДЖЕТНОЕ УЧРЕЖДЕНИЕ  
УЧРЕЖДЕНИЕ ЛИЦЕЯ № 104 г. Минеральные Воды  
ИНН 2630027809 ОГРН 1022601453054  
357203, Россия, Ставропольский край,  
г. Минеральные Воды, ул. Ленина, 38

Г 12

Антиплагиатная работа по теме «Литература»  
ученика 7 класса Б  
Турев Фотопавлович Александрович.

Учитель: Коргодан Т.А.

Проверены работы: Ефр / Еремеева А.А.  
Турев Фотопавлович / Турев Фотопавлович  
3

12.10.18

**Задания школьного этапа Всероссийской олимпиады школьников  
по технологии (технический труд) 7 класс**

**Теоретическая часть, максимальное кол-во 19 баллов**

**Задание 1.** В рамках предмета «Технология» изучаются:

- а. Технологии производства мебели
- б. Технологии создания медицинских инструментов
- в. Технологии создания самолетов
- г. Технологии преобразования материалов, энергии, информации

**Задание 2.** Из приведенных примеров изделием является:

- а. Полка для книг
- б. Яблоко
- в. Древесина
- г. Технологический процесс

**Задание 3.** К технологическим машинам относятся:

- а. Велосипед
- б. Автомобиль
- в. Эскалатор
- г. Сверлильный станок

**Задание 4.** Сведения о процессе изготовления изделия приведены:

- а. В технологической карте
- б. На чертеже детали
- в. На сборочном чертеже

**Задание 5.** Механические свойства древесины это:

- а. Твёрдость
- б. Плотность
- в. Цвет
- г. Запах

**Задание 6.** В последовательности создания изделия последним должен быть пункт

- а. эскизное конструирование изделия
- б. выбор лучшего варианта
- в. изготовление опытного образца
- г. макетирование

**Задание 7.** Что не входит в поисково – исследовательский этап творческого проекта?

- а. Выбора темы проекта
- б. Сбора информации по теме проекта
- в. Изготовление изделия
- г. Выбора лучшей идеи и ее исследования

**Задание 8.** На каком рисунке изображена правильная разметка?



- 1
- 2
- 3

**Задание 9.** Сплав железа и углерода (содержание до 2%) называется:

- а. Бронза
- б. Латунь
- в. Сталь
- г. Чугун

**Задание 10.** Сложные вещества, полученные путем соединения одного металла с другими металлами или неметаллическими соединениями, называют *сплавами*.

**Задание 11.** Назовите основные резцы для токарной обработки древесины

---

---

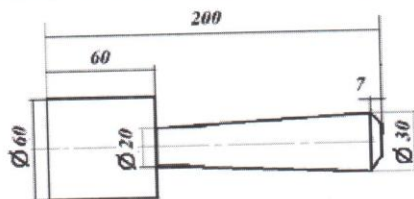
**Задание 12.** Как называется наглядное объемное изображение детали, выполненное от руки с указанием размеров и масштаба

- а. эскиз
- б. чертёж
- в. технический рисунок

**Задание 13.** При каком масштабе изображение уменьшено?

- а. М 1:1
- б. М 1:4
- в. М 1:2
- г. М 2:1

**Задание 14.** Чему равна длина изделия, эскиз которого приведен?



- а. 60 мм    б. 260 мм    **в. 200 мм**    г. 267 мм

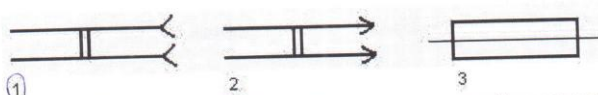
**Задание 15.** Выполнение проекта завершается:

- а. Изготовлением изделия    б. Оформлением описания проекта  
в. Оценкой и самооценкой проекта    **г. Защитой проекта**

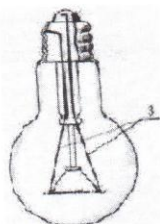
**Задание 16.** Безопасным является напряжение

- а. 380 В    б. 220 В    **в. 12 В**    г. 36 В

**Задание 17.** Найдите условные обозначения штепсельной вилки

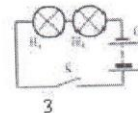
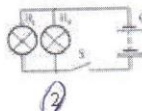
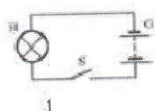


**Задание 18.** Как называется элемент, находящийся под номером 3?



- а. Электроды**    б. Цоколь    в. Нить накала    г. Стекло колбы

**Задание 19.** Найдите электрическую цепь с параллельным соединением:



**Творческое задание, кол-во баллов 6:**

Выполнить эскиз любого соединения, 2-х брусков

**Практическое задание, кол-во баллов 40:**

Выполнить шиповое соединение или соединение 2-х заготовок из фанеры задвижным шипом по центру.

**Творческий проект, кол-во баллов 50**

30

40

86

1/1

