

Муниципальное бюджетное образовательное учреждение лицей № 104 г. Минеральные Воды
ИНН 2836027809 ОГРН 1022607483060
357293, Россия, Ставропольский край,
г. Минеральные Воды, ул. Ленина, 36

T7-1

1. Какие детали вертута:
а) на микроскоп
б) на булавку
в) на иглу
г) на кисточку
2. Какие буквы означают цифры на крышке конструкторной детали
приведенной на рисунке?

Олимпиадная работа
школьного этапа всероссийской олимпиады школьников

по Технологии
обучающегося 7А класса

МБОУ лицей № 104
наименование образовательного учреждения

г. Минеральные Воды
Филимоновой Марии Сергеевны
ФИО участника

Педагог-наставник: Верхова Елена
Ивановна

5 октября 2019 г.

✓

ВСЕРОССИЙСКАЯ ОЛИМПИАДА ШКОЛЬНИКОВ ПО ТЕХНОЛОГИИ

2019–2020 уч.г

ШКОЛЬНЫЙ ЭТАП

Номинация «Культура дома и декоративно-прикладное творчество»

Теоретический тур

7 класс

1. Каши можно варить:

- а) на молоке
- б) на бульоне
- в) на воде
- г) на киселе

А

Т7-1

2. Определите, что означают цифры на крышке консервной банки, представленной на рисунке?

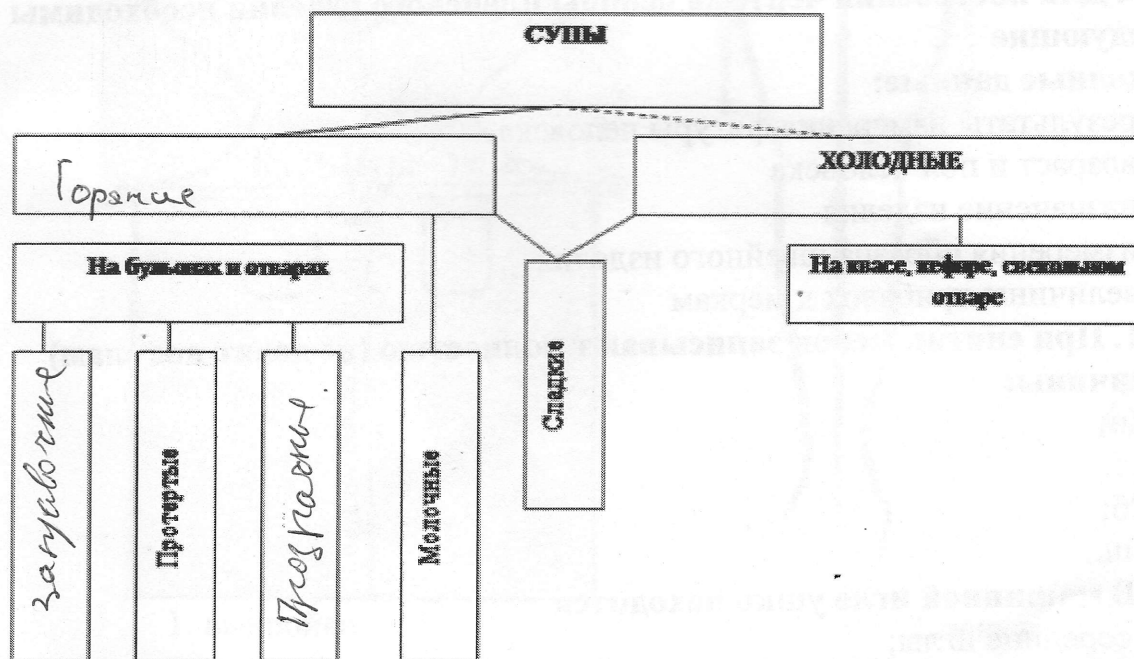


1

Обведите номер верного ответа.

- 1) дата изготовления консервов
- 2) срок годности консервов
- 3) срок хранения консервов

3. Допишите в схеме классификации супов пропущенные слова:



4. К столовым приборам НЕ относятся:

Обведите номер верного ответа.

- а) ложка;
- б) дуршлаг;
- в) вилка.

1

5. К изделиям из жидкого теста относятся:

- 1
- а) вареники
 - б) пряники
 - в) блины

6. Все текстильные волокна делятся на натуральные и:

- 0
- а) растительные
 - б) минеральные
 - в) химические
 - г) синтетические

7. К гигиеническим свойствам тканей относятся:

- 1
- 1. гигроскопичность
 - 2. теплозащитность
 - 3. износостойкость
 - 4. осыпаемость
 - 5. воздухопроницаемость

8. Для построения чертежа ночной сорочки необходимы следующие мерки:

- 1
- а) обхват плеча Оп;
 - б) полуобхват груди Сг I
 - в) полуобхват талии Ст
 - г) полуобхват бедер Сб

9. Отметьте правильный ответ.

Прибавка – это:

- 1
- а) величина, необходимая при обработке изделия машинными швами, выраженная в сантиметрах и учитываемая при раскрое.
 - б) величина, прибавляемая к размеру мерки на свободное облегание одежды.

10. Для построения чертежа основы плечевого изделия необходимы следующие

исходные данные:

- 1
- 1. результаты измерения фигуры человека
 - 2. возраст и пол человека
 - 3. назначение изделия
 - 4. измерения образца швейного изделия
 - 5. величины прибавок к меркам

11. При снятии мерок записывают полностью (не делят пополам)

величины:

- 1
- а. Ди;
 - б. Ст;
 - в. Сб;
 - г. Сш.

12. В машинной игле ушко находится

- 1
- а. в середине иглы;
 - б. рядом с остриём;
 - в. там же, где у иглы для ручного шитья.

13. Закончите фразу:

1 В бытовой швейной машине маховое колесо следует вращать

на себе

14. Отметьте, каким ручным швом производится операция «смётывание деталей»:

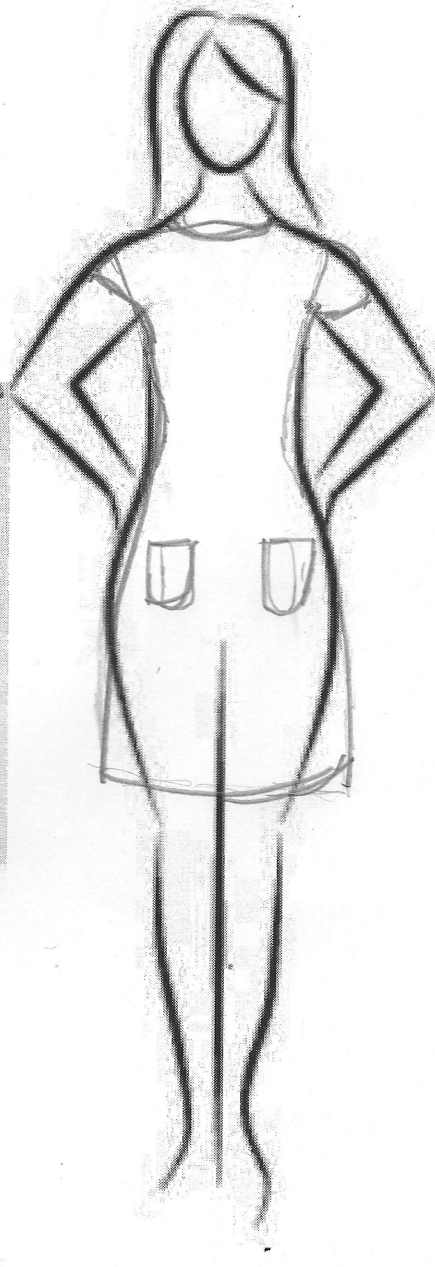
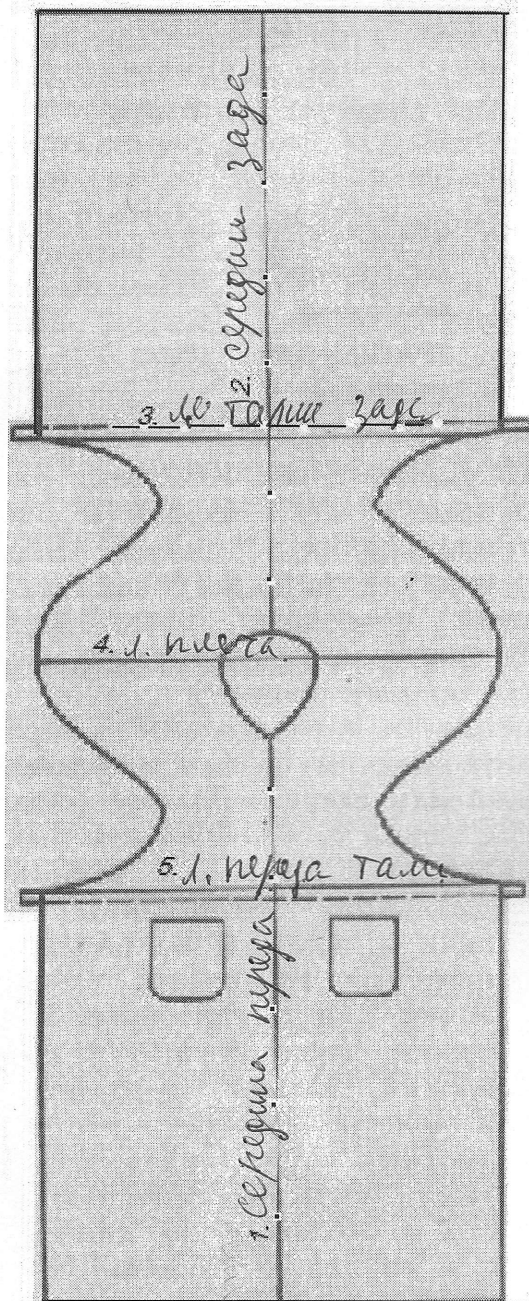
- а) швом «назад иголку»;
- б) швом «вперёд иголку»;
- в) петельным швом;
- г) тамбурным швом.

77-1

15. Творческое задание (6 баллов).

Вам предложены выкройка изделия и образцы ткани.

1. Подпишите отмеченные линии на чертеже (1,2,3,4,5);
2. Выполните эскиз изделия, согласно выкройке;
3. Подберите вид ткани для своей модели, подпишите название ткани или ее состав.



6

1. выкройка

2. эскиз

Название ткани или рекомендуемый волокнистый состав ткани лён

Итого общее количество баллов за теорию 18

Председатель Жюри _____ / Бреснева А.А.
 Члены Жюри _____ / Мерхова Е.И.
 _____ / Чорган. Р.А.

ОБЩЕОБРАЗОВАТЕЛЬНОЕ
№ 104 Г. МИНЕРАЛЬНЫЕ ВОДЫ
809 ОГРН 1022601453060
Россия, Ставропольский край,
Минеральные Воды, ул. Ленина, 38

1) а, б 1

2) 1 1

5) б 1

8) а, б 1

11) а 1

14) А 0

3) Борские 1
Продолжение
Кураторов

6) 0

9) 5 1

12) 8 1

1) 0 1

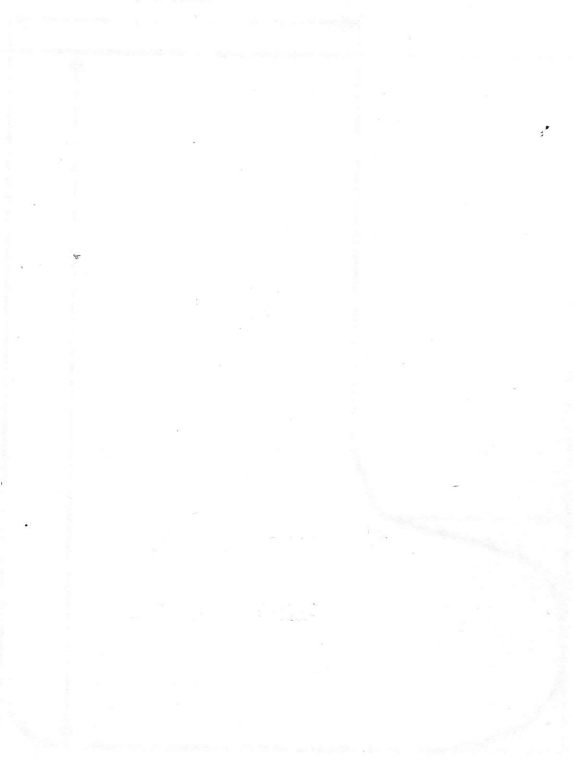
4) 12,5 1

10) 1,5 1

13) на сезде 1

77 = 1

12



Карта пооперационного контроля практической работы

771

№	Критерии оценки качества работы	Баллы максим	Баллы за изделие
	1. Изготовление изделий	20	20
1	Правильная организация рабочего места	1	1
2	Обмеловка и раскрой произведены точно по выкройке	1	1
3	Детали совмещены ровно по контуру без перекосов.	2	2
4	Петельные стежки проложены ровно. Длина и ширина стежка равномерна по всему контуру сапожка. Отклонения составляют не более 1мм.	3	3
5	Строчка не затянута	2	2
6	Начало и конец строчки закреплены	2	2
7	Оригинальность оформления сапожка: - Выполнена опушка по верхнему срезу - Выполнена заплата на пятке сапожка - Выполнена заплатка на носке сапожка - Выполнена вышивка бисером - Выполнена вышивка лентами - Выполнена аппликация из разноцветных лоскутков - Сделана петля для подвешивания сапожка - Другие варианты	8	8
8	Соблюдение правил техники безопасности	1	1
	2. Моделирование фартука	20	0
	Нанесение новых линий фасона и надписей на чертеже основы фартука		
1	Оформление складок	2	0
2	Построение деталей нагрудника	2	0
3	Построение планки	2	0
4	Построение бретелей	1	0
5	Построение пояса	1	0
	Подготовка выкроек фартука к раскрою		
6	Выполнение полного комплекта деталей, соответствие их форме	2	0
7	Название деталей	1	0
8	Количество деталей	1	0
9	Направление долевой нити на деталях	1	0
10	Сгибы тканей, линии середины деталей	1	0
11	Припуски на обработку каждого среза	1	0
12	Наличие метки под складки и места притачивания	2	0

	бретели		
13	Нанесение линий для прокладывания отделочных строчек по средней части нагрудника	1	0
14	Аккуратность выполнения моделирования	2	0
	Итого общее количество баллов	40	20

Председатель Жюри _____

Брест

Зрешина А.А.

Члены Жюри _____

Варя

Верхова Е.В.

Иль

Иордан Р.В.