

МУНИЦИПАЛЬНОЕ БЮДЖЕТНОЕ ОБРАЗОВАТЕЛЬНОЕ
УЧРЕЖДЕНИЕ ЛИЦЕЙ №104 г. Минеральные Воды
ИНН 2030027809 ОГРН 1022007453360
357203, Россия, Ставропольский край,
г. Минеральные Воды, ул. Ленина, 36

Олимпиадная работа
ШКОЛЬНОГО ЭТАПА ВСЕРОССИЙСКОЙ ОЛИМПИАДЫ ШКОЛЬНИКОВ

по технологии

обучающегося 10 "б" класса

МБОУ лицей № 104

наименование образовательного учреждения

беспаловой Екатерина Дмитриевна.

ФИО участника

Педагог-наставник: Вернева Елена Ивановна

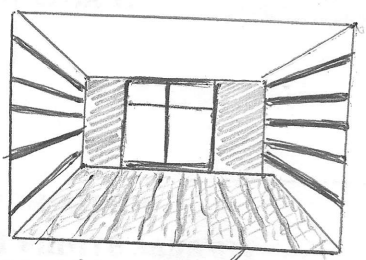
5 октября 2019 г.

✓

ОБЩЕОБРАЗОВАТЕЛЬНОЕ
№ 104 Г. МИНЕРАЛЬНЫЕ ВОДЫ
27809 ОГРН 1022601458060
Россия, Ставропольский край,
Минеральные воды, ул. Ленина, 36

- №1. Микрофидра 0
- №2. 92м. 1
- №3. Сопар уплотняет тесто. 1
- №4. Корича. 0
- №5. Табардин 1
- №6. Тетисее. 1
- №7. (Терра) Лей выисываем специальными приспособлениями (щётками с зубьями) 0
- №8. Атлас (6 с мизевой, а остальные все даюво) 1

- №9. Металлической прут прикарывали к тнание и малотком "отбивали" тнание.
- №10. Трактирность, все, кофривают потребеление энергии. 0
- №11. В)Т) 1
- №12. (Лей выисываем с)



- №13. в 1 ряду - 6, в 2 ряду - 20, в 7 ряду - 18. 0
- №14. 45680р 0

7

№15 6

13

ВСЕРОССИЙСКАЯ ОЛИМПИАДА ШКОЛЬНИКОВ ПО
ТЕХНОЛОГИИ

2019–2020 уч. г.

ШКОЛЬНЫЙ ЭТАП

Номинация «Культура дома и декоративно-прикладное творчество»

Теоретический тур

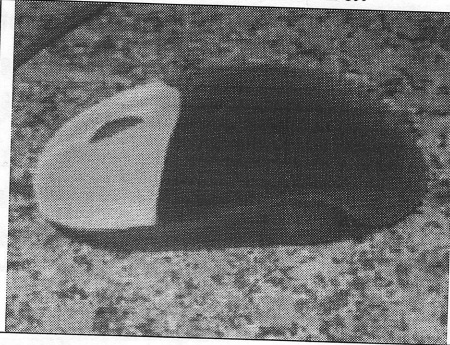
10-11 КЛАСС

Максимальное количество баллов – 20.

1. Назовите современную технологию, позволяющую создать подобие текстильного материала. Изделия из этого материала не имеют ни швов, ни стыков. Материал также усиливает звукоизоляционные свойства.

Технологию можно применять на любых поверхностях: плоских, объёмных и других.

Ответ: микроволона?



Кулинария

2. Решите задачу.

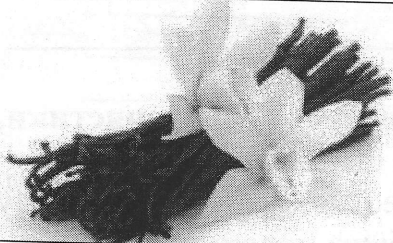
При разделке туши в условиях производства масса мякоти составляет 82,3%, отходы составляют 17 %, в потери при разделке уходит 0,8%. Определите массу мякоти готовой продукции, если на производство поступает туша массой 112 кг. Ответ округлить до целых долей.

Решение 92 кг.

3. Объясните, как влияет излишнее количество сахара на свойства сдобного теста при выпечке?

Ответ: сахар утяжеляет тесто

4. Назовите растение, которое произрастает в Южной Америке, является «родственником» орхидеи, имеет жёлто-белые цветы. После цветения на растении остаются зеленые стручки, которые подвергаются определённой технологии высушивания. После высыхания стручков на них образуются белые кристаллы, указывающие на готовность семян, из которых впоследствии получают ингредиент с приятным запахом, активно применяемый в приготовлении десертов.



К О Р У Ц А

Материаловедение

5. Прочитайте текст. Определите, о производстве какой ткани идёт речь. Вставьте название ткани в текст.

Мануфактурщик XIX века Томас Барберри в 1880 году изобрёл способ плетения шерсти, благодаря которому ткань приобрела способность отталкивать капли дождя. Первоначально для производства Тадорри использовали только тонкую шерсть овец-мериносов. Волокна основы крепко скручивали вдвое, в то время как более толстые нити пускали по утку одинарными. Их сплетали саржевым способом под острым углом (45-63°). В результате получалась ткань, абсолютно гладкая с изнанки, но имеющая оригинальный рельеф в виде мелких диагональных полосок на лицевой поверхности.

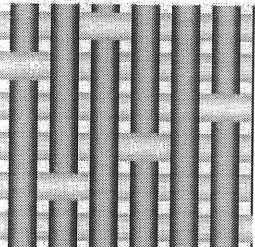
6. Вам предложены два образца ткани с разной плотностью. Сравнив образцы по весу, закончите утверждение:

«Ткань с большей плотностью переплетения нитей плотнее».

7. Объясните, какой способ изготовления ткани явился причиной возникновения фразеологизма, дошедшего до наших дней: «...положить зубы на полку».

Ответ: плоток

8. Рассмотрите схему переплетения нитей, определите наименование переплетения, опишите внешний вид ткани.

Схема	Наименование переплетения	Описание внешнего вида ткани
	<u>Ананас</u>	<u>б с лицевой и воэзачево</u>

Машиноведение

9. В Древней Греции носили одежды, в конструкцию которой входило плиссе.

Используя слова для справок, предположите каким приспособлением добивались эффекта плиссе.

Слова для справок:

а) металлический прут; б) молоток.

Ответ: Металлический прут приладывался к ткани и пощипывал

10. Прочитайте текст. Назовите 2 - 3 технические характеристики, которыми следует руководствоваться при выборе бытового прибора.

Из истории развития бытового оборудования известно, что в 1868 году запатентовали музыкальный утюг, издающий при глажке мелодичные звуки.

Это милосердное изобретение было призвано сделать работу белошвеек и гладильщиц менее изнурительной. В 1903 году американец Эрл Ричардсон уговорил нескольких домохозяек опробовать его новое изобретение – облегченный утюг с электрическим нагревом.

Ответ: Практичность. Вес.

11. Отметьте знаком «+» правильные ответы.

Петли как вид застежки подразделяются на

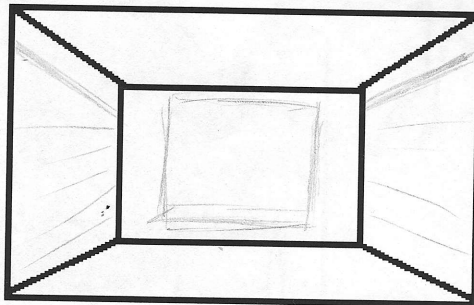
а) простые, +

б) сложные,

в) прорезные, +

г) навесные. +

12. Интерьер. Вы ремонтируете квартиру малой площади. Предложите вариант решения, которое поможет Вам создать иллюзию удлинения помещения. Заштрихуйте нужные части помещения, изображённого в перспективе, которые следует изменить, используя строительные материалы (обои, краску, пластик и другие).



Рукоделие

13. Определите и напишите при вывязывании какого изделия из пряжи, наблюдается определённая закономерность.

Известно, что в третьем ряду петель в 2 раза меньше, чем в пятом, а в седьмом ряду в 3 раза больше, чем в третьем. Сумма петель в этих трёх рядах составляет 36 петель. Сколько петель содержит каждый перечисленный ряд? В какой конструкции изделия может наблюдаться такая закономерность?

Ответ: 6 1 - 6 6 3 - 20 6 7 - 18

Домашняя экономика, предпринимательство

14. Решите задачу.

После удержания налога на доходы, шеф-повар кафе получил 69600 руб. Определите заработную плату шеф-повара с учётом ставки НДФЛ (налог на доходы физических лиц) в РФ.

Решение:

45600

15. Творческое задание. Вам предложены детали кроя платья и образцы ткани.

1. Подпишите детали и линии (1,2,3,4);
2. Выполните эскиз платья, согласно деталям кроя;
3. Выберите рекомендуемый образец ткани (из предложенных образцов 6х6 см) для своей модели, наклейте и подпишите название ткани или ее состав.



место
наклеивания
образца ткани

6

Шейк

Итого общее количество баллов за теорию

13

Председатель Жюри
Члены Жюри

Handwritten signatures of the jury members.

Ерёмина А.Ю.
Верхова Е.И.
Корган Р.А.

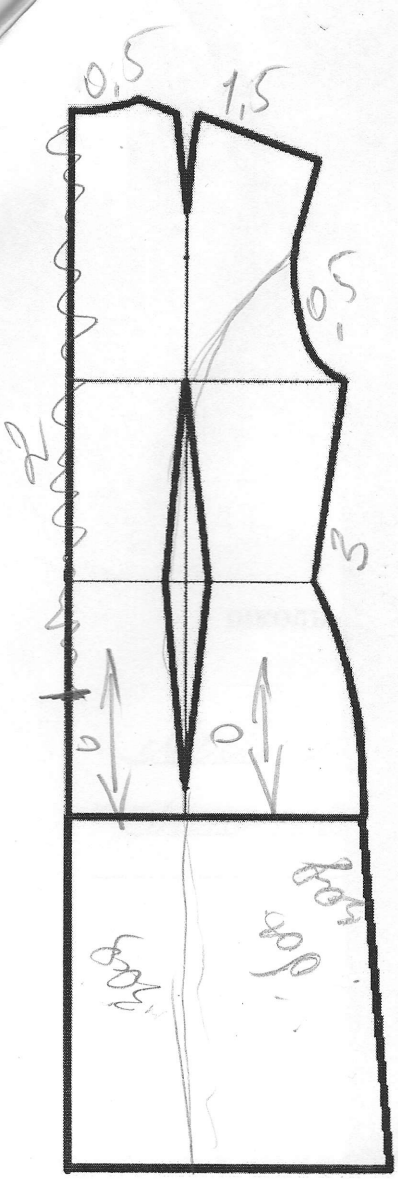
Карта пооперационного контроля по выполнению практической работы

№ п/п	Критерии пооперационного контроля	Максимальный балл	Балл по факту
	1. Изготовление изделий	20	20
1	Соблюдение правил раскроя	1	1
2	Соответствие выкроенных деталей заданным параметрам	2	2
3	Качество выполнения накладки	3	3
4	Качество оформления лица	3	3
5	Качество соединения деталей	2	2
6	Цветовая гамма изделия	2	2
7	Оригинальное использование декоративных элементов	3	3
8	Качество влажно-тепловой обработки	1	1
9	Качество отделочной строчки крыльев	2	2
10	Соблюдение техники безопасной работы	1	1
	2. Моделирование швейных изделий	20	
	Нанесение новых линий фасона и надписей на чертеже основы плечевого изделия		
1	Оформление линии низа	1	0
2	Оформление рельефа	2	2
3	Оформление линии бока, разреза	1	1
4	Построение обтачки по пройме и горловине	2	0
	Подготовка выкроек платья к раскрою		
5	Выполнение полного комплекта основных и дополнительных деталей, соответствие их форме (выкройки обтачек могут быть выполнены в одном из вариантов)	2	0
6	Название деталей	1	1
7	Количество деталей	1	1
8	Направление долевой нити на деталях	1	1
9	Сгибы тканей, линии середины деталей	1	1
10	Припуски на обработку каждого среза	2	2
11	Наличие метки местоположения разреза	1	1
12	Наличие метки местоположения застежки	1	1
13	Контур полученной выкройки	2	0
14	Аккуратность выполнения моделирования	2	2
	Всего баллов за практику	40	33

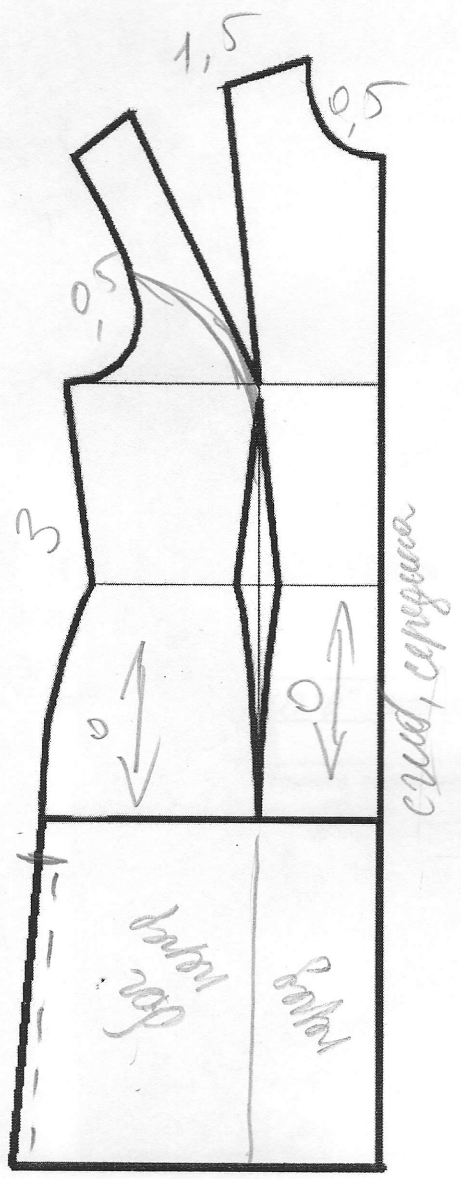
Председатель Жюри _____

Члены Жюри _____

Ерёмкина А. Ю. |
 Вархова Е. У. |
 Кордак Р. А. |



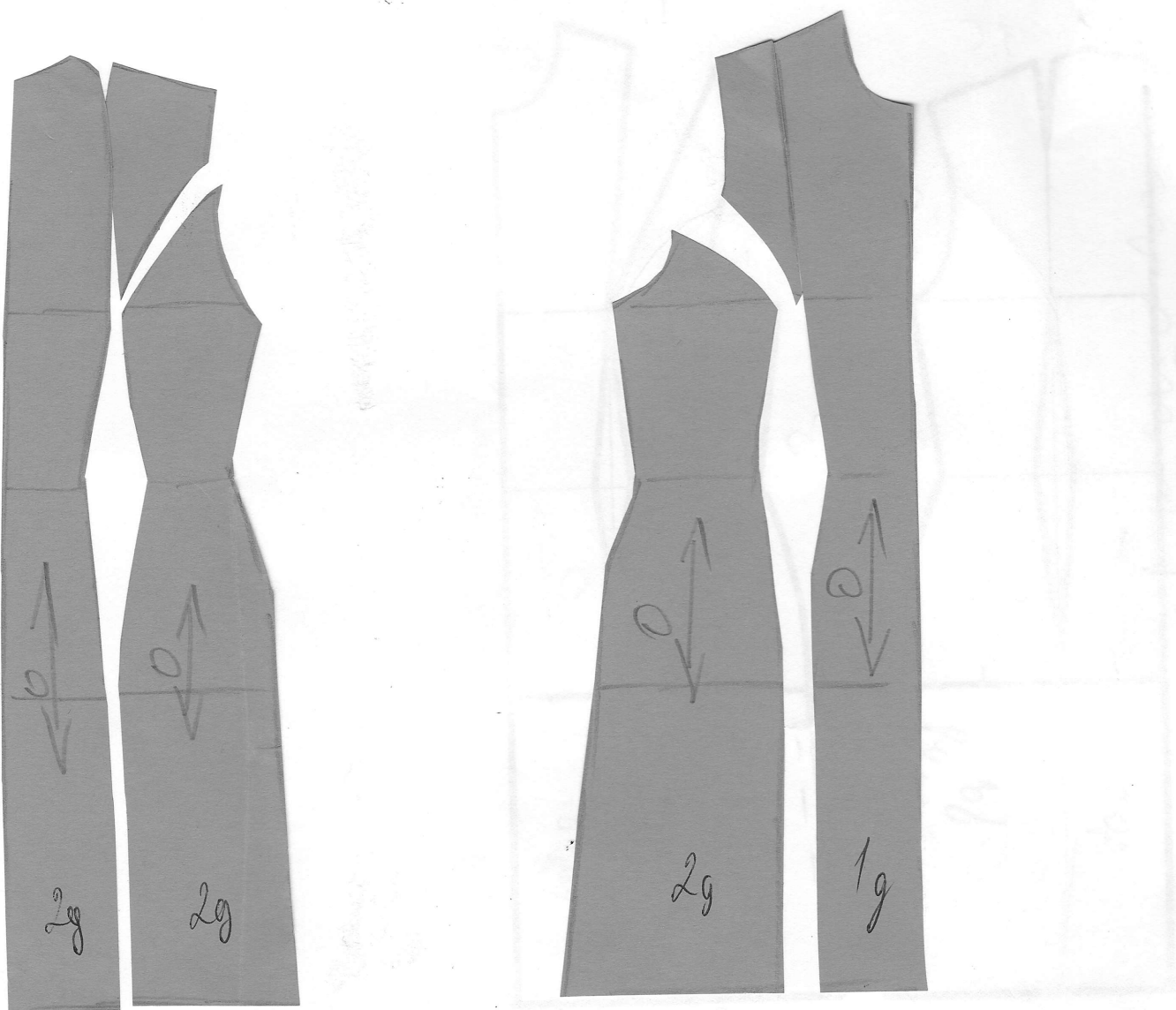
2,5



2,5

сид, сарафан





Календарь гонимей - 7