

МУНИЦИПАЛЬНОЕ БЮДЖЕТНОЕ ОБЩЕОБРАЗОВАТЕЛЬНОЕ
УЧРЕЖДЕНИЕ ЛИЦЕЙ № 104 г. МИНЕРАЛЬНЫЕ ВОДЫ
ИНН 2636027809 ОГРН 1022601453360
357203, Россия, Ставропольский край,
г. Минеральные Воды, ул. Ленина, 36

Олимпиадная работа
школьного этапа всероссийской олимпиады школьников

по технологии

обучающегося 11 класса

МБОУ лицей №104
наименование образовательного учреждения

Хеломченко Варвара Владимировна
ФИО участника

Педагог-наставник:

Верхова Елена
Ивановна

5 октября 2019 г.

флюктуация. 1

$$\sqrt{2} \quad \frac{112}{x} = \frac{100}{82,3}$$

$$100x = 112 \cdot 82,3 \quad 1$$

$$x = 92 \text{ м}$$

№3

1

Оно уже поднимается

№4

Ванна 1

№5

Акрил 0

№6

Жидкость 1

№7

Хлопок 0

№8. 0

№9 а 1

Металлический прутами были тиски

№10

Удобно, эргономичность, безопасность 0

№11

№12 1 12) 1

№13. 1

Сумма, в 3-6, в 5-12, в 7-13

№14

$$\frac{68600}{x} = \frac{100}{13}$$

$$x = 9048 \quad 0$$

$$68600 - 9048 = 60552$$

9

6

15

ВСЕРОССИЙСКАЯ ОЛИМПИАДА ШКОЛЬНИКОВ ПО
ТЕХНОЛОГИИ

2019–2020 уч. г.

ШКОЛЬНЫЙ ЭТАП

Номинация «Культура дома и декоративно-прикладное творчество»

Теоретический тур

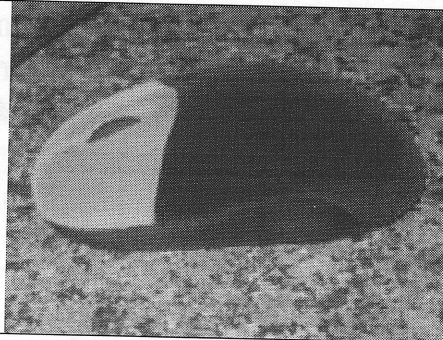
10-11 КЛАСС

Максимальное количество баллов – 20.

1. Назовите современную технологию, позволяющую создать подобие текстильного материала. Изделия из этого материала не имеют ни швов, ни стыков. Материал также усиливает звукоизоляционные свойства.

Технологию можно применять на любых поверхностях: плоских, объёмных и других.

Ответ: _____



Кулинария

2. Решите задачу.

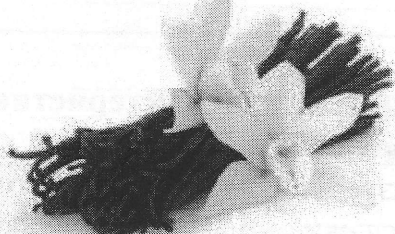
При разделке туши в условиях производства масса мякоти составляет 82,3%, отходы составляют 17 %, в потери при разделке уходит 0,8%. Определите массу мякоти готовой продукции, если на производство поступает туша массой 112 кг. Ответ округлить до целых долей.

Решение _____

3. Объясните, как влияет излишнее количество сахара на свойства сдобного теста при выпечке?

Ответ: _____

4. Назовите растение, которое произрастает в Южной Америке, является «родственником» орхидей, имеет жёлто-белые цветы. После цветения на растении остаются зеленые стручки, которые подвергаются определённой технологии высушивания. После высухания стручков на них образуются белые кристаллы, указывающие на готовность семян, из которых впоследствии получают ингредиент с приятным запахом, активно применяемый в приготовлении десертов.



В А И Ч Л Ъ

Это милосердное изобретение было призвано сделать работу белошвеек и гладильщиц менее изнурительной. В 1903 году американец Эрл Ричардсон уговорил нескольких домохозяек опробовать его новое изобретение – облегченный утюг с электрическим нагревом.

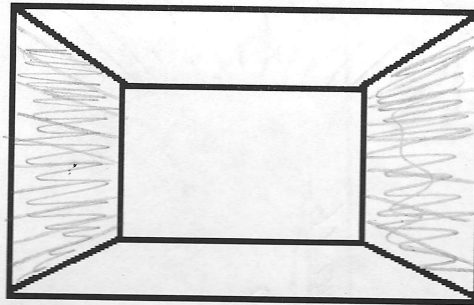
Ответ: _____

11. Отметьте знаком «+» правильные ответы.

Петли как вид застежки подразделяются на

- а) простые,
- б) сложные,
- в) прорезные,
- г) навесные.

12. **Интерьер.** Вы ремонтируете квартиру малой площади. Предложите вариант решения, которое поможет Вам создать иллюзию удлинения помещения. Заштрихуйте нужные части помещения, изображённого в перспективе, которые следует изменить, используя строительные материалы (обои, краску, пластик и другие).



Рукоделие

13. Определите и напишите при вывязывании какого изделия из пряжи, наблюдается определённая закономерность.

Известно, что в третьем ряду петель в 2 раза меньше, чем в пятом, а в седьмом ряду в 3 раза больше, чем в третьем. Сумма петель в этих трёх рядах составляет 36 петель. Сколько петель содержит каждый перечисленный ряд? В какой конструкции изделия может наблюдаться такая закономерность?

Ответ: _____

Домашняя экономика, предпринимательство

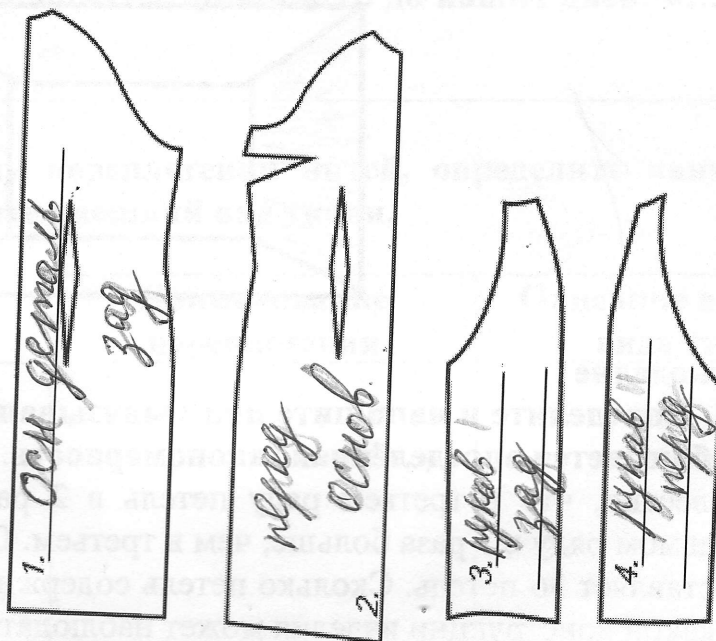
14. Решите задачу.

После удержания налога на доходы, шеф-повар кафе получил 69600 руб. Определите заработную плату шеф-повара с учётом ставки НДФЛ (налог на доходы физических лиц) в РФ.

Решение:

15. Творческое задание. Вам предложены детали кроя платья и образцы ткани.

1. Подпишите детали и линии (1,2,3,4);
2. Выполните эскиз платья, согласно деталям кроя;
3. Выберите рекомендуемый образец ткани (из предложенных образцов 6х6 см) для своей модели, наклейте и подпишите название ткани или ее состав.



место
наклеивания
образца ткани

6

шелк

Итого общее количество баллов за теорию 15

Председатель Жюри _____ / Ерёмина А Ю
 Члены Жюри _____ / Воробей С М
 _____ / Корган Р А

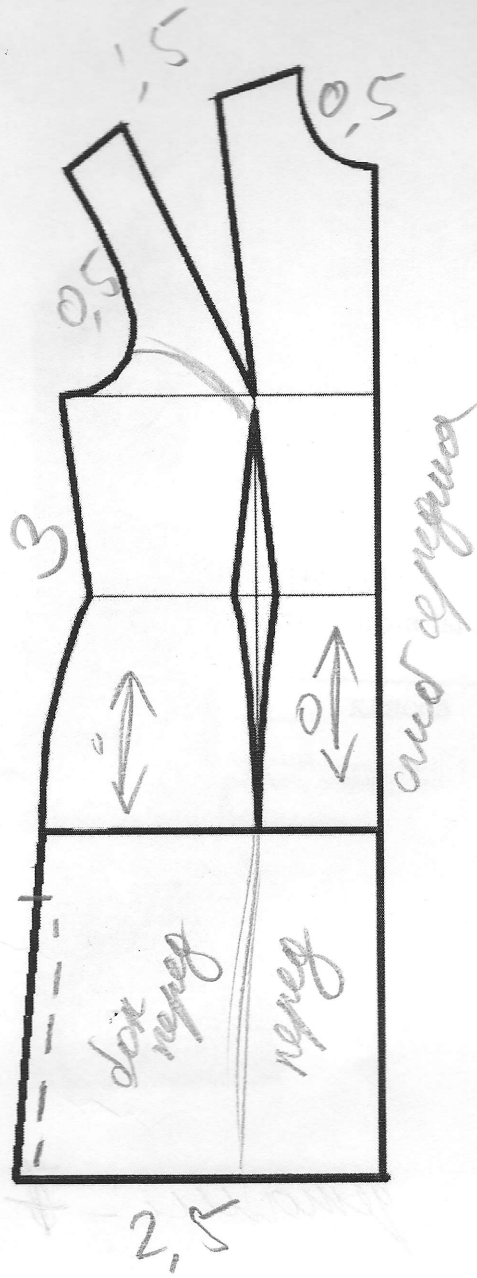
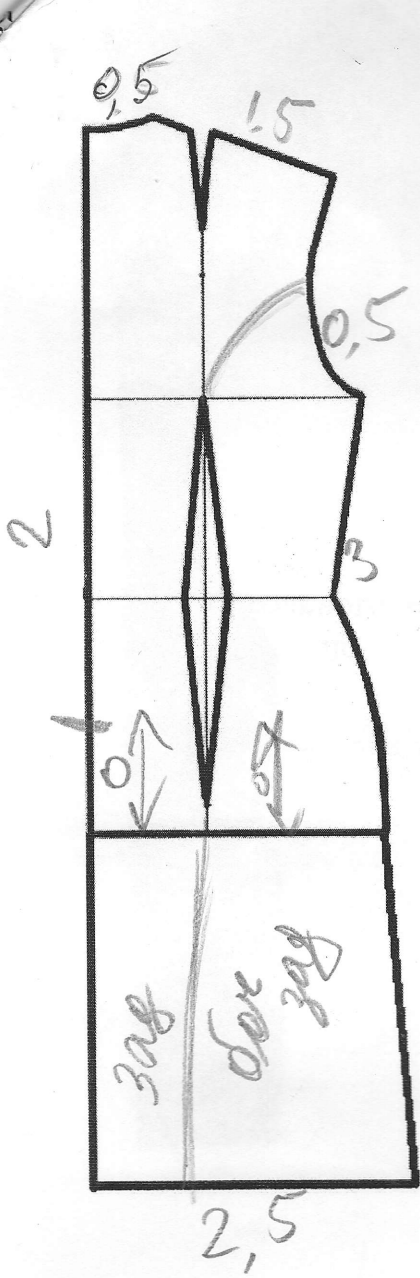
Карта пооперационного контроля по выполнению практической ра

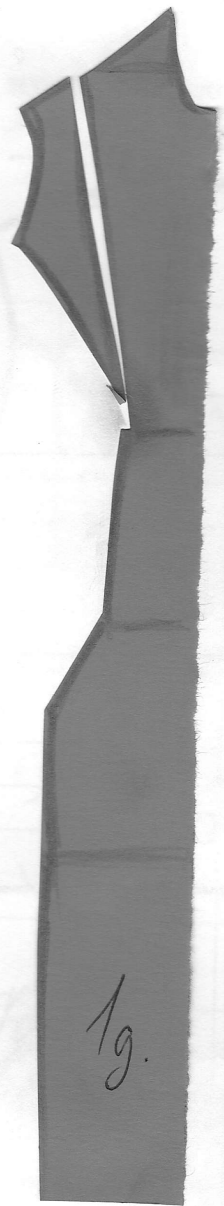
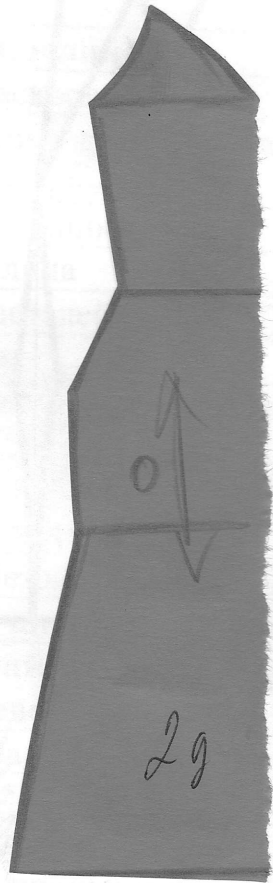
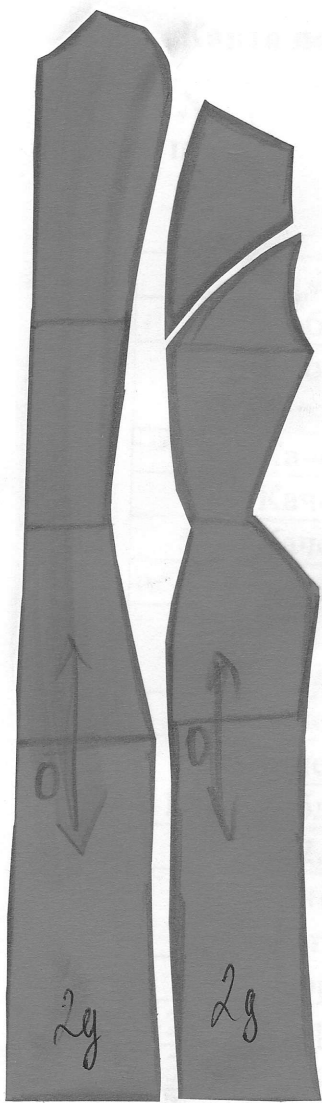
№ п/п	Критерии пооперационного контроля	Максимальный балл	Баллы по факту
	1. Изготовление изделий	20	20
1	Соблюдение правил раскроя	1	1
2	Соответствие выкроенных деталей заданным параметрам	2	2
3	Качество выполнения накладки	3	3
4	Качество оформления лица	3	3
5	Качество соединения деталей	2	2
6	Цветовая гамма изделия	2	2
7	Оригинальное использование декоративных элементов	3	3
8	Качество влажно-тепловой обработки	1	1
9	Качество отделочной строчки крыльев	2	2
10	Соблюдение техники безопасной работы	1	1
	2. Моделирование швейных изделий	20	11
	Нанесение новых линий фасона и надписей на чертеже основы плечевого изделия		
1	Оформление линии низа	1	0
2	Оформление рельефа	2	2
3	Оформление линии бока, разреза	1	1
4	Построение обтачки по пройме и горловине	2	0
	Подготовка выкроек платья к раскрою		
5	Выполнение полного комплекта основных и дополнительных деталей, соответствие их форме (выкройки обтачек могут быть выполнены в одном из вариантов)	2	0
6	Название деталей	1	1
7	Количество деталей	1	1
8	Направление долевой нити на деталях	1	1
9	Сгибы тканей, линии середины деталей	1	1
10	Припуски на обработку каждого среза	2	0
11	Наличие метки местоположения разреза	1	1
12	Наличие метки местоположения застежки	1	1
13	Контур полученной выкройки	2	0
14	Аккуратность выполнения моделирования	2	2
	Всего баллов за практику	40	31

Председатель Жюри _____

Члены Жюри _____

1. Ерёмина А.Ю.
1. Верхова Е.В.
1. Корган Р.А.





Количество граммов - 8

✓