

МИНИСТЕРСТВО ОБРАЗОВАНИЯ И НАУКИ
РОССИЙСКОЙ ФЕДЕРАЦИИ
ИМН 2630027809 ОГРН 1022621482000
357805, Россия, Свердловская область
г. Екатеринбург, ул. Ленина, 28

Т/А2

Олимпиадная работа
по технологии
ученица 8 А класса
Тилецко Валентина Олеговна

Председатель: *ЕИ*

Член жюри: *ЕИ* (Верхова ЕИ)

Учитель: ³Верхова
Елена Ивановна

12 октября 2018 год.

ПЕРВЫЙ ЭТАП ВСЕРОССИЙСКОЙ ОЛИМПИАДЫ ШКОЛЬНИКОВ
ПО ТЕХНОЛОГИИ (ДЕВОЧКИ)
МИНЕРАЛОВОДСКИЙ ГОРОДСКОЙ ОКРУГ
2018-2019 УЧЕБНЫЙ ГОД

8 классы
ТЕСТЫ

1. Соотнесите название шва с условным изображением.

Ответ: 1-....., 2-....., 3-....., 4-.....

1. запошивочный		а 4
2. накладной		б 1
3. расстрочной		в 2
4. настрочной		г 3

2. Отметьте знаком «+» правильные ответы.

Перевод выкройки на ткань осуществляется при помощи:

- а) сметочных стежков,
- б) резца,
- в) копировальных стежков,

3. Отметьте знаком «+» правильные ответы.

При раскрое изделия необходимо учитывать:

- а) расположение рисунка на ткани;
- б) направление нитей основы;
- в) ширину ткани;
- г) направление нитей утка;
- д) величину припусков на швы.

4. Отметьте знаком + все правильные ответы:

Направление нити основы можно определить

- 1 - по внешнему виду и яркости окраски нитей
- 2 - по кромке ткани
- 3 - по звуку при резком растяжении ткани
- 4 - по структуре ткацкого переплетения
- 5 - по направлению саржевого рубчика

5. Отметьте знаком «+» все правильные ответы.

Прямыми ручными стежками выполняют строчки:

- а) сметочные;
- б) наметочные;
- в) копировальные;
- г) подшивочные;
- д) обметочные.

6. Отметьте знаком «+» все правильные ответы.

Процесс заготовки продуктов с использованием уксусной кислоты называется:

- а) соленье;

- б) квашение;
- в) консервирование;
- + г) маринование;
- д) копчение.

7. Отметьте знаком «+» все правильные ответы.

Перед приготовлением каши манную крупу:

- а) промывают;
- + б) просеивают;
- в) обжаривают;
- г) сушат;
- + д) перебирают.

8. Отметьте знаком «+» правильный ответ.

Что такое запекание?

а) кратковременная обработка продуктов горячей водой или паром с целью облегчения их дальнейшей механической обработки или для удаления горечи.

+ б) комбинированный способ тепловой обработки, заключающийся в нагревании продукта в жаровочном шкафу для доведения его до готовности с образованием поджаристой корочки.

+ в) способ тепловой обработки, при котором продукт нагревают с жиром или без него при температуре 130-180 °С до образования на поверхности поджаристой корочки.

9. Отметьте знаком «+» правильный ответ.

При стерилизации банку с консервируемыми продуктами ставят в емкость

- 1. с кипящей водой
- 2. с холодной водой
- 3. с водой, температура которой близка к температуре банки
- + 4. температура воды не имеет значения

10. Соотнесите вид крупы и зерновую культуру:

Зерновая культура	Вид крупы
а) овес 6	1) овсяные хлопья «Геркулес»
б) кукуруза 1	2) рисовая
в) пшеница 3	3) пшеничная
г) гречиха 7	4) ячневая
д) рис 2	5) манная
е) просо 5	6) кукурузная
ж) ячмень 4	7) гречневая

11. Отметьте знаком «+» правильный ответ.

Волокна растительного и животного происхождения относятся к волокнам:

- а) искусственным;

- б) синтетическим;
- в) натуральным.

12. Отметьте знаком «+» правильные ответы.

К гигиеническим свойствам тканей не относится:

- 1
- а) теплозащитность
 - б) сминаемость
 - в) гигроскопичность

13. Отметьте знаком «+» правильный ответ.

Длинный желобок машинной иглы служит:

- 1
- а) для заправки верхней нити;
 - б) для предохранения верхней нити от перетирания;
 - в) для образования петли.

14. Отметьте знаком «+» правильный ответ.

В швейной машине с ручным приводом лишнее:

- 1
- а) педаль
 - б) маховое колесо
 - в) ручка.

15. Отметьте знаком «+» правильный ответ.

Винт в шпульном колпачке нужен:

- а) для регулирования натяжения верхней нити;
- б) для регулирования натяжения нижней нити;
- в) для соединения деталей челнока в единое целое

16. Укажите цифрами в левом столбце правильную последовательность технологических операций при раскрое швейного изделия:

5	А. Сколоть ткань булавками
8	Б. Разметить припуски на обработку
1	В. Определить лицевую сторону ткани
4	Г. Нанести контрольные линии и точки
6	Д. Обвести детали по контуру
7	Е. Вырезать детали изделия из ткани
2	Ж. Определить долевую нить
3	З. Приколоть крупные и мелкие детали
4	И. Разложить крупные и мелкие детали

17. Отметьте знаком «+» правильный ответ.

Совокупность всех средств получаемых, семьей

- 1
- 1 - рента
 - 2 - прибыль
 - 3 - доход
 - 4 - зарплата
 - 5 - дивиденды

18. Отметьте знаком «+» правильный ответ.

Украшение из ткани в верхней части дверных и оконных проёмов называется

- 1 - штора
- 2 - карниз
- + 3 - ламбрекен
- 4 - занавеска
- 5 - ширма

19. Отметьте знаком «+» все правильные ответы

Цель рекламной компании:

- 0 + а) создание благоприятного образа компании
- б) высокое качество товара
- + в) получение прибыли предприятия
- + г) разработка прибыльного бизнес-плана
- + д) стимулирование продаж

20. Отметьте знаком «+» правильный ответ.

Плата за пользование земельным участком называется:

- а) доходом;
- б) прибылью;
- 0 в) рентой;
- + г) арендой;
- д) авансом.

21. Отметьте знаком «+» правильный ответ

Цена-это

- + а) преискурант на продукцию
- б) сумма прибыли за месяц
- в) коммерческий обмен ценностями
- + г) денежная сумма, уплачиваемая за единицу товара

22. Отметьте знаком «+» правильный ответ.

Ресурсы семьи - это:

- + а) социальное желание иметь что-либо в семье
- б) правильное планирование бюджета семьи
- + в) всё, чем располагает семья

23. Отметьте знаком «+» правильный ответ

Появление денег вызвано:

- + а) неудобством бартера;
- б) несовершенством общественного устройства;
- 1 в) страстью людей к наживе;
- г) становление государства.

24. Установите соответствие между названием ручных стежков и их изображением:

1. Вперед иголку б	а 3	
2. Стебельчатый в	б 1	
3. Тамбурный а	в 2	

25. Из предложенных терминов выберите соответствующие графическому изображению:

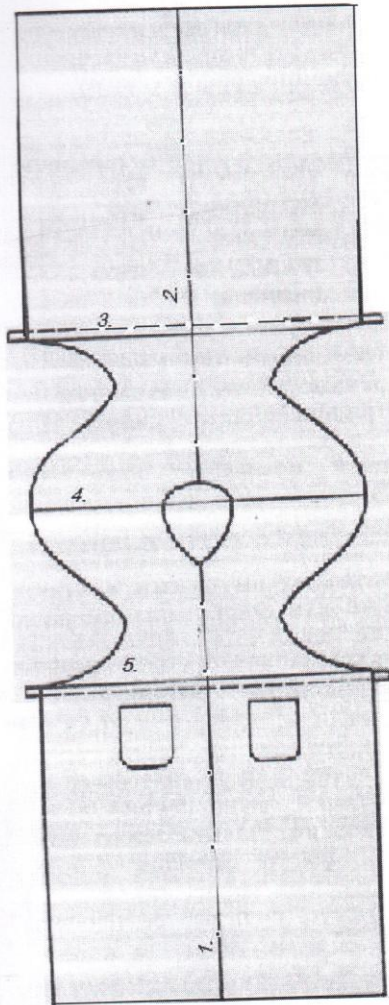
Термин	Графическое изображение шва
а) стачать 1	<div style="display: flex; justify-content: space-around; align-items: center;"> <div style="text-align: center;"> <p>1</p>  </div> <div style="text-align: center;"> <p>2</p>  </div> </div>
б) настрочить 1	
в) застрочить 2	
г) обтачать 1	
д) притачать 2	

145

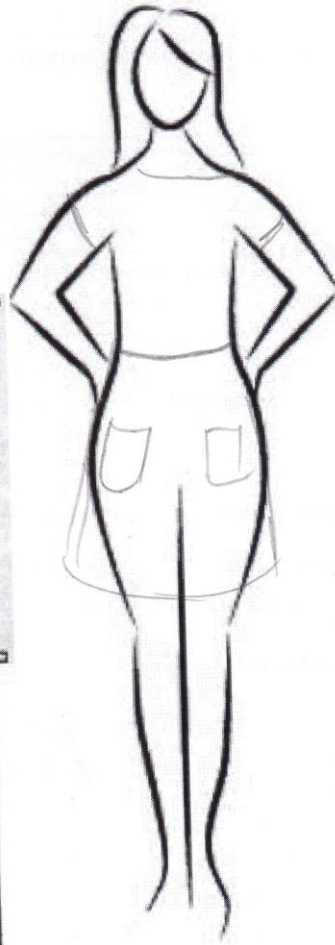
26. Творческое задание. Вам предложены выкройка изделия и образцы ткани.

1. Подпишите отмеченные линии на чертеже (1,2,3,4,5);
2. Выполните эскиз изделия, согласно выкройке;
3. Выберите рекомендуемый образец ткани (из предложенных образцов 6х6 см) для своей модели, наклейте и подпишите название ткани или ее состав.

25



1. выкройка



2. эскиз

место
наклеивания
образца ткани



рекомендуемый волокнистый состав ткани лён