

Муниципальное бюджетное общеобразовательное учреждение
«Средняя общеобразовательная школа № 10»
337703, Россия, Саратовская область,
г. Калочинский район, с/пос. Ульинское, Д. 1

Т-20

Олимпиадная работа
по технологии
ученицы 9 класса Б
Мкртыян Арины Владимировны

Председатель: *В.И.С.*

Член жюри: *Аверз (Верхова Е.И.)*

Е.И.
З.

Учитель: Верхова Елена
Ивановна

12 октября 2018

ПЕРВЫЙ ЭТАП ВСЕРОССИЙСКОЙ ОЛИМПИАДЫ ШКОЛЬНИКОВ
ПО ТЕХНОЛОГИИ (ДЕВОЧКИ)

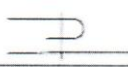
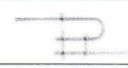


МИНЕРАЛОВОДСКИЙ ГОРОДСКОЙ ОКРУГ
2018-2019 УЧЕБНЫЙ ГОД

9 классы

ТЕСТЫ

1. Соотнесите название шва с условным изображением.

Ответ: 1-б., 2-в., 3-а., 4-г..

| | | |
|-----------------|---|---|
| 1. запошивочный |  | а |
| 2. накладной |  | б |
| 3. расстрочной |  | в |
| 4. настрочной |  | г |

Т-20

2. Отметьте знаком «+» правильные ответы.

Перевод выкройки на ткань осуществляется при помощи:

а) сметочных стежков,

б) резца,

в) копировальных стежков,

0

0

3. Отметьте знаком «+» правильные ответы.

При раскрое изделия необходимо учитывать:

а) расположение рисунка на ткани;

б) направление нитей основы;

в) ширину ткани;

г) направление нитей утка;

д) величину припусков на швы.

4. Отметьте знаком + все правильные ответы:

Направление нити основы можно определить

1 - по внешнему виду и яркости окраски нитей

2 - по кромке ткани

3 - по звуку при резком растяжении ткани

4 - по структуре ткацкого переплетения

5 - по направлению саржевого рубчика

5. Отметьте знаком «+» все правильные ответы.

Прямыми ручными стежками выполняют строчки:

а) сметочные;

б) наметочные;

в) копировальные;

г) подшивочные;

д) обметочные.

0

6. Отметьте знаком «+» все правильные ответы.

Процесс заготовки продуктов с использованием уксусной кислоты называется:

а) соление;

- б) квашение;
- в) консервирование;
- г) маринование;
- д) копчение.

7. Отметьте знаком «+» все правильные ответы.

Перед приготовлением каши манную крупу:

- а) промывают;
- б) просеивают;
- в) обжаривают;
- г) сушат;
- д) перебирают.

8. Отметьте знаком «+» правильный ответ.

Что такое запекание?

- а) кратковременная обработка продуктов горячей водой или паром с целью облегчения их дальнейшей механической обработки или для удаления горечи.
- б) комбинированный способ тепловой обработки, заключающийся в нагревании продукта в жаровочном шкафу для доведения его до готовности с образованием поджаристой корочки.
- в) способ тепловой обработки, при котором продукт нагревают с жиром или без него при температуре 130-180 °С до образования на поверхности поджаристой корочки.

9. Отметьте знаком «+» правильный ответ.

При стерилизации банку с консервируемыми продуктами ставят в емкость

- 1. с кипящей водой
- 2. с холодной водой
- 3. с водой, температура которой близка к температуре банки
- 4. температура воды не имеет значения

10. Соотнесите вид крупы и зерновую культуру:

| Зерновая культура | Вид крупы |
|-------------------|------------------------------|
| а) овес | 1) овсяные хлопья «Геркулес» |
| б) кукуруза | 2) рисовая |
| в) пшеница | 3) пшеничная |
| г) гречиха | 4) ячневая |
| д) рис | 5) манная |
| е) просо | 6) кукурузная |
| ж) ячмень | 7) гречневая |

а-1, б-6, в-3, г-7, д-2, е-5, ж-4

1. Отметьте знаком «+» правильный ответ.

Волокна растительного и животного происхождения относятся к волокнам:

- 1 а) искусственным;
б) синтетическим;
+ в) натуральным.

12. Отметьте знаком «+» правильные ответы.

К гигиеническим свойствам тканей не относится:

- 0 а) теплозащитность
+ б) сминаемость
+ в) гигроскопичность

13. Отметьте знаком «+» правильный ответ.

Длинный желобок машинной иглы служит:

- 1 а) для заправки верхней нити;
+ б) для предохранения верхней нити от перетирания;
в) для образования петли.

14. Отметьте знаком «+» правильный ответ.

В швейной машине с ручным приводом лишнее:

- + а) педаль
1 б) маховое колесо
в) ручка.

15. Отметьте знаком «+» правильный ответ.

Винт в шпульном колпачке нужен:

- 1 а) для регулирования натяжения верхней нити;
+ б) для регулирования натяжения нижней нити;
в) для соединения деталей челнока в единое целое

16. Укажите цифрами в левом столбце правильную последовательность технологических операций при раскрое швейного изделия:

| | |
|---|--------------------------------------|
| 7 | А. Сколоть ткань булавками |
| 9 | Б. Разметить припуски на обработку |
| 4 | В. Определить лицевую сторону ткани |
| 2 | Г. Нанести контрольные линии и точки |
| 1 | Д. Обвести детали по контуру |
| 3 | Е. Вырезать детали изделия из ткани |
| 8 | Ж. Определить долевую нить |
| 6 | З. Приколоть крупные и мелкие детали |
| 5 | И. Разложить крупные и мелкие детали |

17. Отметьте знаком «+» правильный ответ.

Совокупность всех средств получаемых, семьёй

- 1 - рента
2 - прибыль
+3 - доход
4 - зарплата
5 - дивиденды

18. Отметьте знаком «+» правильный ответ.

Украшение из ткани в верхней части дверных и оконных проёмов называется

- 1
1 - штора
2 - карниз
+3 - ламбрекен
4 - занавеска
5 - ширма

19. Отметьте знаком «+» все правильные ответы

Цель рекламной компании:

- 1
+а) создание благоприятного образа компании
б) высокое качество товара
в) получение прибыли предприятия
г) разработка прибыльного бизнес-плана
+д) стимулирование продаж

20. Отметьте знаком «+» правильный ответ.

Плата за пользование земельным участком называется:

- 0
а) доходом;
б) прибылью;
в) рентой;
+г) арендой;
д) авансом.

21. Отметьте знаком «+» правильный ответ

Цена-это

- 1
а) преискурант на продукцию
б) сумма прибыли за месяц
в) коммерческий обмен ценностями
+г) денежная сумма, уплачиваемая за единицу товара

22. Отметьте знаком «+» правильный ответ.

Ресурсы семьи - это:

- 1
а) социальное желание иметь что-либо в семье
б) правильное планирование бюджета семьи
+в) всё, чем располагает семья

23. Отметьте знаком «+» правильный ответ

Появление денег вызвано:

- 1
+а) неудобством бартера;
б) несовершенством общественного устройства;
в) страстью людей к наживе;
г) становление государства.

1 24. Установите соответствие между названием ручных стежков и их

изображением:

| | | |
|------------------|--|--|
| 1. Вперед иголку | | |
| 2. Стебельчатый | | |
| 3. Тамбурный | | |

1-б, 2-б, 3-а

1 25. Из предложенных терминов выберите соответствующие графическому изображению:

| Термин | Графическое изображение шва |
|---------------|--|
| а) стачать | <div style="display: flex; justify-content: space-around;"> <div style="text-align: center;"> <p>1</p> </div> <div style="text-align: center;"> <p>2</p> </div> </div> |
| б) настрочить | |
| в) застрочить | |
| г) обтачать | |
| д) притачать | |

1-а

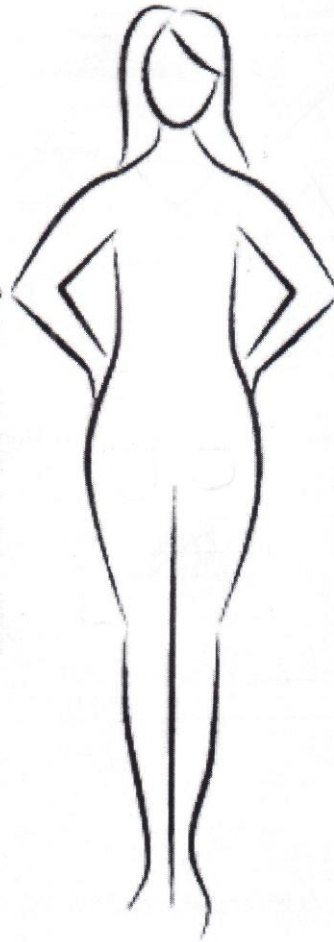
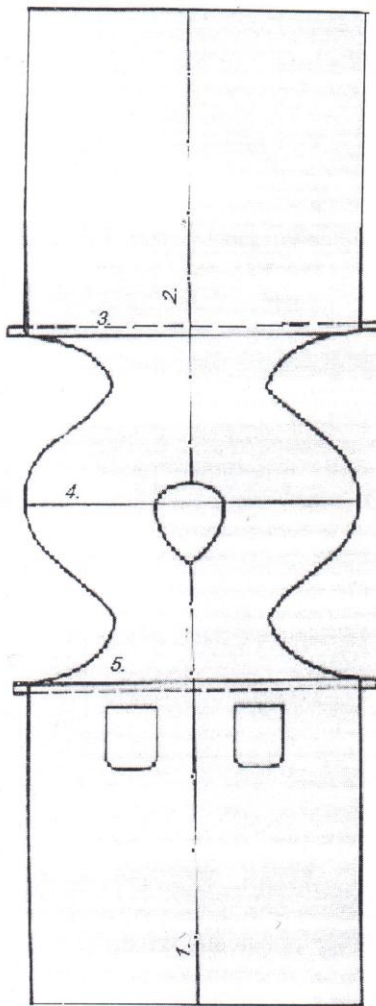
145

2-б

26. Творческое задание. Вам предложены выкройка изделия и образцы ткани.

1. Подпишите отмеченные линии на чертеже (1,2,3,4,5);
2. Выполните эскиз изделия, согласно выкройке;
3. Выберите рекомендуемый образец ткани (из предложенных образцов 6x6 см) для своей модели, наклейте и подпишите название ткани или ее состав.

25



1. выкройка

2. эскиз

место
наклеивания
образца ткани

рекомендуемый волокнистый состав ткани льон