

МИНИСТЕРСТВО ОБРАЗОВАНИЯ И НАУКИ  
Управление науки и инноваций  
МФН 2636027009 ОГРН 1022621422100  
367202, Россия, Ставропольский край,  
г. Минеральные Воды, ул. Белина, 58

Т-33

Амнистияная работа  
по технологии  
ученица 10 А класса  
Кауковой Анжелики Андреевны

Председатель: Е.И.

Члены жюри: Жюри (Верхова Е.И.)

~~Имя:~~

Верхова

Елена

Ивановна

12 октября 2018г.

ПЕРВЫЙ ЭТАП ВСЕРОССИЙСКОЙ ОЛИМПИАДЫ ШКОЛЬНИКОВ  
ПО ТЕХНОЛОГИИ (ДЕВОЧКИ)

МИНЕРАЛОВОДСКИЙ ГОРОДСКОЙ ОКРУГ  
2018-2019 УЧЕБНЫЙ ГОД  
10-11 КЛАСС

1. Отметьте знаком «+» все правильные ответы.

Выберите из списка продуктов молочные:

- а) йогурт, +  
б) простокваша, +  
в) кисель,  
г) топленое масло, +  
д) майонез,  
е) сыворотка. +

Г 33

2. Отметьте знаком «+» правильный ответ.

Какие продукты нельзя жарить сырыми:

- а) картофель,  
б) цветная капуста, +  
в) помидоры,  
г) лук,  
е) морковь.

3. Отметьте знаком «+» все правильные ответы.

При приготовлении десертов применяют желеобразующие вещества:

- а) крахмал,  
б) желатин, +  
в) ваниль,  
г) агар, +  
д) сахар.

4. Отметьте знаком «+» правильные ответы.

Признаки доброкачественности рыбы:

- 1 -  - глаза мутные  
2 -  - глаза прозрачные  
3 -  - жабры светло - розовые  
4 -  - брюшко вздутое  
5 -  - консистенция упругая  
6 -  - специфический рыбный запах.

5. Отметьте знаком «+» правильный ответ.

Кастриюлю с каким дефектом можно использовать для приготовления пищи?

- а) с поломанной ручкой,

- б) с отсутствующей крышкой, +
- в) с отколотой эмалью,
- г) с прогнутым дном.

6. Почему нельзя хранить продукты в открытых жестяных банках?

1  
Ответ: Жестянка вступает в окислительно-температурную реакцию с кислородом, это приводит к порча продукта



7. Отметьте знаком «+» правильный ответ.

Молочную кашу на 3-4 порции лучше всего готовить

- 0
- 1 -  - на самой большой горелке на сильном огне
  - 2 -  - на самой большой горелке на слабом огне
  - 3 -  - на средней горелке на среднем огне
  - 4 -  - на самой маленькой горелке на сильном огне
  - 5 -  - на самой маленькой горелке на слабом огне

8. Отметьте знаком «+» правильные ответы.

К гигиеническим свойствам тканей относятся:

- 0
- 1 -  - гигроскопичность
  - 2 -  - воздухопроницаемость
  - 3 -  - износостойкость
  - 4 -  - пылеемкость
  - 5 -  - драпируемость
  - 6 -  - теплозащитные свойства

9. Отметьте знаком «+» правильные ответы.

Какие ткани обладают наибольшей драпируемостью:

- 1
- 1 -  - мягкие шелковые ткани
  - 2 -  - шерстяные ткани
  - 3 -  - жесткие ткани
  - 4 -  - ткани с лавсаном

10. Отметьте знаком «+» правильный ответ.

Для уменьшения усадки ткани проводится:

- 0
- 1 -  - декатирование
  - 2 -  - разутюживание
  - 3 -  - прутюживание
  - 4 -  - оттягивание

5 -  - отпаривание

11. Отметьте знаком «+» правильный ответ

При растяжении нити основы:

- 1 - ~~+~~ - не меняют своей длины;  
2 -  - меньше изогнуты;  
3 -  - располагаются поперёк кромки;  
4 -  - более скручены;  
5 -  - более изогнуты;

12. Выберите правильное определение для указанных свойств:

Определение	Свойства
1. гигроскопичность	а) образование складок, заминов при носке изделия;
2. сминаемость	б) способность ткани удерживать тепло;
3. осыпаемость	в) свойства ткани уменьшаться в размерах после увлажнения;
4. усадка	г) свойства ткани впитывать влагу;
5. теплозащитность	д) выпадение нитей на срезах.

13. Отметьте знаком «+» правильные ответы:

Обрыв верхней нити может идти по причине:

- а) неправильного положения прижимной лапки,  
+ б) слишком большого натяжения верхней нити,  
+ в) неправильной заправки верхней нити,  
+ г) неправильной установки иглы,  
+ д) вставленного не до упора челночного устройства шпульного колпачка.

14. Укажите последовательность заправки верхней нити:

- а) компенсационная пружина;  
2 б) нитенаправитель на фронтальной доске;  
1 в) катушечный стержень;  
г) игла;  
5 д) верхний нитенаправитель на рукаве;  
4 е) рычаг нитепритягивателя;  
3 ж) регулятор натяжения верхней нити;  
з) нитенаправитель на игловодителе.

15. Отметьте знаком «+» правильные ответы.

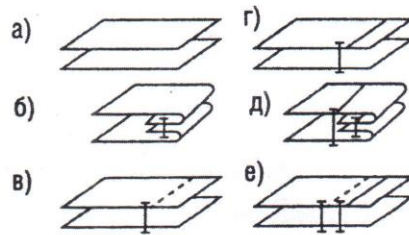
Петли как вид застежки подразделяются на

- а) простые,  
б) сложные,  
+ в) прорезные,



+г) навесные.

16. Расставьте цифры в соответствии с порядком выполнения двойного шва:



0

а з в е д г

17. Отметьте знаком «+» правильный ответ.

При переносеосновной вытачки ее вершина:

- 1- переносится вместе с вытачкой,
- 2 – переносится не более чем на 1 см,
- 3 – переносится не более чем на 2 см,
- + 4 - остается на месте.

1

18. Установите соответствие

1. Не выжимая, разложить на плоской поверхности	А)
2. Температура не более 200°	Б)
3. Температура не более 150°	В)
4. Температура не более 100°	Г)
5. Влажно-тепловую обработку не применять	Д)

1

19. Установите соответствие между условными обозначениями мерок в левой части таблицы и их названиями в правой части

1

Условное обозначение мерки		Название мерки	
1	$O_{п}$	а	полуобхват талии
2	$Ш_{с}$	б	полуобхват груди второй
3	$C_{гП}$	в	обхват плеча
4	$C_{т}$	г	ширина спины

20. Отметьте знаком «+» правильные ответы

При подготовке выкройки передника к раскрою необходимо выполнить следующие операции:

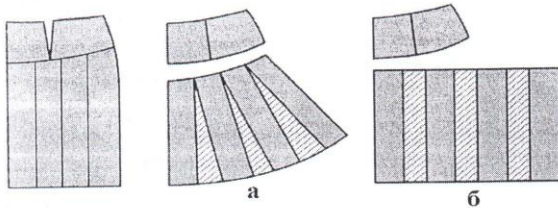
- а) перевод на кальку деталей выкройки;
- б) перевод на кальку конструктивных линий;
- в) обозначение названий деталей и их количества;
- г) обозначение величины припусков на швы;
- д) обозначение направлений нитей утка;
- е) обозначение направления долевой нити;
- ж) обозначение названий срезов и сгибов

21. Отметьте знаком «+» правильный ответ.

При выкраивании косой бейки ее долевую нить располагают:

- а) под углом  $30^\circ$  к долевой нити,
- б) поперек бейки,
- в) под углом  $45^\circ$  к долевой нити,
- г) вдоль бейки.

22. При моделировании объемной формы используются два приема расширения. Как они называются?



Ответ:

временной, полусашиной, пошивки с изгибом

23. По положению основной вытачки определите соответствие чертежей

выкройки приведенным моделям:



а



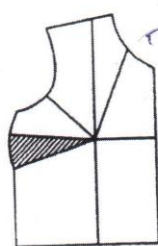
б



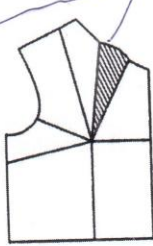
в



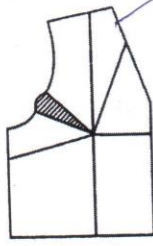
г



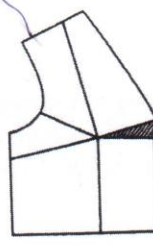
1



2



3



4

24. Отметьте знаком «+» правильный ответ.

Успешность деловой карьеры в наибольшей мере зависит от

1 -  - уровня образования

2 -  - устремлённости

3 -  - коммуникабельности

4 -  - случайных факторов

5 -  - совпадения профессионально важных качеств личности с требованиями профессии

150

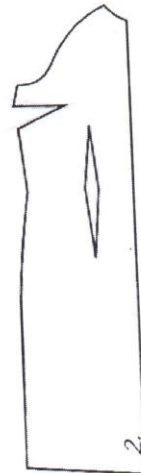
25. Творческое задание. Вам предложены детали кроя платья и образцы ткани.

1. Подпишите детали и линии (1,2,3,4);

2. Выполните эскиз платья, согласно деталям кроя;

15

3. Выберите рекомендуемый образец ткани (из предложенных образцов 6х6 см) для своей модели, наклейте и подпишите название ткани или ее состав.



место  
наклеивания  
образца ткани



