

МУНИЦИПАЛЬНОЕ ОБРАЗОВАНИЕ ГОРОДА МОСКВЫ
ПРЕЖДЕШНИЙ АДРЕС: ЧУВШКАВИНСКАЯ СОЛДАТ
ИМЕНИ ЗАБОЛОТОВА СЕРГЕЯ ТЕОФИЛОВИЧА
357103, Россия, Свердловская область,
г. Минеральные Воды, ул. Ленина, 33

Т-8

Олимпиадная работа
по технологии
ученицы 4 класса Б
СШБОУ лицей №104
Шхитарян Кристина Артуровна.

Учитель: Верхова Е.У.

12 октября 2018 год.

Пресс-ратель: *ЕУ*

Ученица: *Верхова Е.У.*

Верхова Е.У.

**ПЕРВЫЙ ЭТАП ВСЕРОССИЙСКОЙ ОЛИМПИАДЫ ШКОЛЬНИКОВ
ПО ТЕХНОЛОГИИ (ДЕВОЧКИ)
МИНЕРАЛОВОДСКИЙ ГОРОДСКОЙ ОКРУГ
2018-2019 УЧЕБНЫЙ ГОД
7 КЛАСС**

1. **Обозначьте цифрами последовательность приготовления борща:**

- 3 а) заложить картофель, нарезанный брусочками,
1 б) произвести первичную обработку овощей,
2 в) заложить в кипящую, подсоленную воду капусту, нарезанную соломкой,
4 г) потушить свеклу и произвести пассеровку овощей,
5 д) добавить специи,
7 е) определить готовность,
6 ж) заложить тушеную свеклу и пассерованные овощи,
8 з) посолить.

2. **Укажите цифрами в левом столбце правильную последовательность действий при разделке рыбы.**

3	А. Промывают рыбу
1	Б. Чистят рыбу от чешуи
4	В. Удаляют плавники
6	Г. Отрезают голову
7	Д. Снимают кожу
5	Е. Нарезают на порционные куски
2	Ж. Потрошат брюшко

3. **Соотнесите вид крупы и зерновую культуру:**

Зерновая культура	Вид крупы
а) овес	1) овсяные хлопья «Геркулес»
б) кукуруза	2) рисовая
в) пшеница	3) пшенная
г) гречиха	4) ячневая
д) рис	5) перловая
е) просо	6) манная
ж) ячмень	7) кукурузная
	8) гречневая

4. **Отметьте знаком «+» все правильные ответы.**

К натуральным волокнам относятся:

- шерсть;
 лен;
 капрон;
 хлопок;
 шелк.

5. **Отметьте знаком «+» все правильные ответы.**

Гигиенические свойства тканей:

- гигроскопичность;
 пылеемкость;
 усадка;

а) 1
б) 7
в) 5
г) 8
д) 2
е) 2
ж) 6
з) 4

- [+] теплозащитность;
 [] раздвижка нитей.

6. Соотнесите виды тканей с их характеристиками:

12
 2Б
 3Б
 4а

Виды тканей	Характеристики
1) хлопчатобумажные	а) ткани растительного происхождения
2) шелковые	б) ткани животного происхождения
3) шерстяные	в) ткани с высокой пылеемкостью
4) льняные	г) ткани, имеющие большую прочность

7. Укажите, какие из перечисленных мерок записывают:

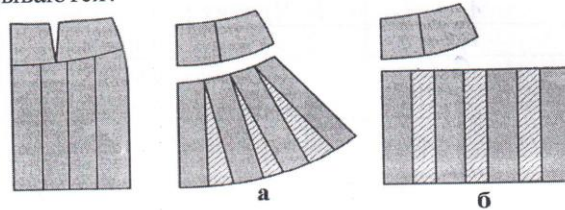
0

- а) полностью; 1,3
 б) в половинном размере; 2,4
- 1) Ст;
 2) Дн;
 3) Сб;
 4) Дн.ч.

8. При моделировании объемной формы используются два приема расширения.

Как они называются?

0

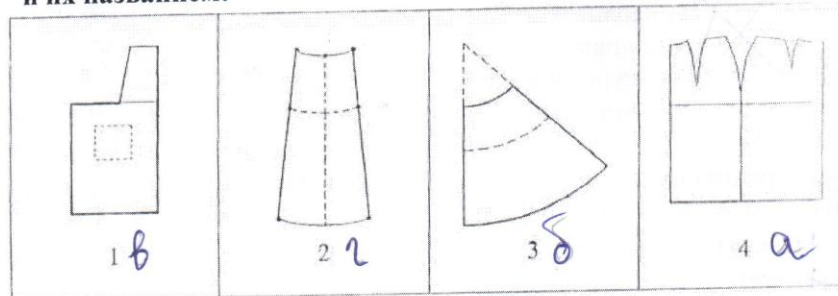


Ответ:

Параллельное и радиальное
разведение

9. Установите соответствие между чертежами основы швейных изделий и их названием:

1



- а) прямая юбка
 б) коническая юбка
 в) фартук
 г) клиньевая юбка

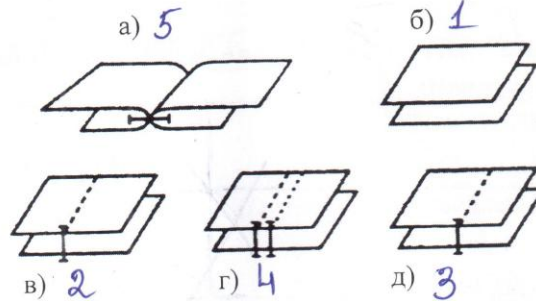
10. Укажите цифрами последовательность раскроя изделия:

0

- 4 а) обвести выкройку с учетом припусков на швы;

- 1 б) выполнить экономную раскладку;
- 2 в) обвести выкройку по контуру;
- 5 г) приколоть портновскими булавками;
- 3 д) отложить припуски на швы.

11. Расставьте цифры в соответствии с порядком выполнения стачного шва вразутюжку:



12. Отметьте знаком + все правильные ответы:

Направление нити основы можно определить

- 1 - - по внешнему виду и яркости окраски нитей
- 2 - - по кромке ткани
- 3 - - по звуку при резком растяжении ткани
- 4 - - по структуре ткацкого переплетения
- 5 - - по направлению саржевого рубчика

13. Укажите цифрами в левом столбце правильную последовательность технологических операций при раскрое швейного изделия:

3	А. Сколоть ткань булавками
5	Б. Разметить припуски на обработку
1	В. Определить лицевую сторону ткани
6	Г. Нанести контрольные линии и точки
4	Д. Обвести детали по контуру
7	Е. Вырезать детали изделия из ткани
2	Ж. Определить долевую нить
9	З. Приколоть крупные и мелкие детали
8	И. Разложить крупные и мелкие детали

14. Проставьте цифры, характеризующие правильную последовательность операций обработки юбки – брюк после примерки.

- 10 а) отутюжить юбку – брюки на рукавной колодке; пришить пуговицу;
- 1 б) отпороть пояс; удалить нити сметывания низа;
- 9 в) обработать и присоединить пояс с прокладкой; сделать петлю;
- 2 г) стачать все детали и шаговые швы;
- 12 д) обработать низ;
- 3 е) удалить нитки сметывания, подровнять и обметать срезы; швы разутюжить или заутюжить;
- 8 ж) настрочить встречные складки от талии до бедер;
- 4 з) сметать края разреза для застежки, приутюжить;

- 1) и) обработать застежку – молнию;
- б) к) разутюжить шаговые швы на рукавной колодке;
- л) разутюжить средний шов;
- м) сметать линию сидения (средних швов), совмещая шаговые швы; стачать двойной машинной строчкой (вторая на 0,1 см. ближе к срезам) В процессе стачивания среднего шва ткань слегка растягивать.

15. Установите соответствие между названием ручных стежков и их изображением:

1 б
2 в
3 а

1. Вперед иголку	а	
2. Стебельчатый	б	
3. Тамбурный	в	

16. Отметьте знаком «+» правильные ответы.

Для вязания используют:

○

- шерстяную пряжу
- хлопчатобумажные нитки
- натуральный шёлк
- хлопчатобумажную пряжу
- капроновые нити

17. Отметьте знаком «+» все правильные ответы

Рисунок вышивки на ткань переводят с помощью:

1

- копировальных стежков;
- припороха;
- фломастера;
- копировальной бумаги.

18. Отметьте знаком «+» правильный ответ.

Украшение из ткани в верхней части дверных и оконных проёмов называется

1

- 1 - - штора
- 2 - - карниз
- 3 - - ламбрекен
- 4 - - занавеска
- 5 - - ширма

19. Отметьте знаком «+» 2 правильных ответа.

Чтобы уместить текст на одной странице, нужно

1

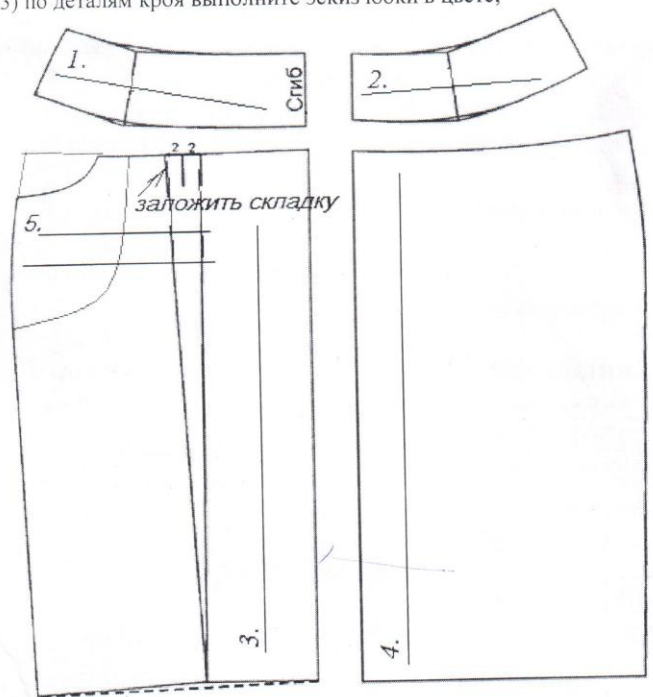
- уменьшить размер шрифта;
- настроить принтер;
- изменить параметры страницы;
- уменьшить межстрочный интервал;
- заменить текстовый редактор.

9.5

15

10. Творческое задание. Вам предложены детали кроя юбки:

- 1) подпишите на деталях кроя (рис.1) названия деталей и линии середины деталей (1,2,3,4,5);
- 2) укажите конструкцию юбки и ее особенности;
- 3) по деталям кроя выполните эскиз юбки в цвете;



1) рис.1

2) _____

3) эскиз юбки

