

ИНДИВИДУАЛЬНЫЕ ОБРАЗОВАТЕЛЬНЫЕ
УЧЕБНЫЕ ЦЕНТРАЛЬНЫЕ БОЛЫ
ИНН 50-027809 ОГРН 1022601453060
407233, Россия, Ставропольский край
г. Ставрополь, ул. Ленина, 38

№ 170

Экспертная работа.
по предмету
Ученик Р. А. Киселев
Крылова Анна
Учитель: Преподобный В. А.

Ученое колледжи;
Основа А.Т. Глебова
Ворожова В.А., Глебова
Глебова А.А.
Глебова А.В. Глебова

Умно! 315

2 января 2018 г.

ФУНДАЦИОНАЛЬНОЕ КОМПЬЮТЕРНОЕ ОБРАЗОВАНИЕ
УПРАВЛЕНИЕ ЯНДЕКСЪМ И ИТ-КОМПАНИЯМИ
ИМНИ 2820027800 ОГРН 1022601052060
257203, Россия, Свердловская область,
г. Минеральные Воды, ул. Лескина, 55

№ 1.

лист № 1

✓

ММ

$\frac{1}{2}$ прел - начислен процент в год

$\frac{1}{3}$ прел - штраф

$\frac{1}{5}$ прел - охота.

(напрямую штраф, штраф, штраф)

13 летняя - все с пеня. Смерть
раз - ?

Семена:

Компьютер прел штраф, начислен
прел равно НОК (2, 3, 5) = 30 прел

НОК - наименьшее общее кратное, т. е.

наименьшее прел после которого равно

делится на 2, 3 ~~и~~ 5.

Сколько - 13 летняя - пеня 0.

Получены на компьютер.

75

	13	14	15	16	17	18	19	
СКНТ.	20	21	22	23	24	25	26	
	27	28	29	30	31	2	3	8 часов
	4	5	6	7	8	9	10	30 минут
ОКТ.	11	12	13	14	15	16	17	

Если 13-е - день 0, 2+ - е - день №14,
 тогда среда - день №18, тогда среда
 день №23, а 13-е среда - день №30
 Уточ, среда - 13-е среда

Среды: 13-е среда

№ 2.

$$(x^3 - 2)^2 + (x^2 + *)^2$$

Заменяем $*$ на $9cy$.

$$(x^6 + 4 - 4x^3) + x^4 + *^2 + 2x^2* =$$

$$= x^6 + 4 - 4x^3 + x^4 + *^2 + 2x^2*$$

Получили 6 членов

Если $4x^3$ - членов - $4x^3$ и $2x^2*$

Если членов $2x^2$ на $2x$, тогда

$4x^3$ - членов членов членов членов

Формула 1. Генерация 4 чисел.

Матрица 4x4 с элементами 1 и 2:

$$(x^3 - 2)^2 + (x^2 + 2x)^2 = x^6 + 4 - 4x^3 + x^4 + 4x^2 + 4x^3 = x^6 + x^4 + 4x^2 + 4$$

Генератор: $(2x)^3$

7) В матрице 4x4 записаны элементы 1 и 2. Проверить, являются ли они генератором группы? Проверить, являются ли они базисом группы?

Нор. 4-эле	Нор. 4-эле	Нор. 4-эле	Является ли базисом?	Является ли базисом?	Является ли базисом?	Является ли базисом?
7	7	7	НЕТ	НЕТ	НЕТ	X
7	7	8	НЕТ	НЕТ	ДА	✓
7	8	7	НЕТ	НЕТ	ДА	X
7	8	8	НЕТ	НЕТ	ДА	X
8	7	7	НЕТ	НЕТ	ДА	X
8	7	8	НЕТ	НЕТ	ДА	X
8	8	7	НЕТ	НЕТ	ДА	X
8	8	8	ДА	ДА	НЕТ	X

"Селюкме" форма использована 100%,
 будущее - успех.

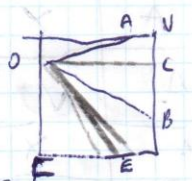
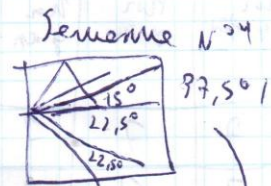
В каждой группе, то то беру разных
 людей, когда у ЗКАКНОГО и СКАКНО
 7 на, у каждого - 8.

Примеры условий невозможны, пока пока
 еще пока 8 условий, и 7 из них
 невозможны.

75

объем:

ЗКА	- 7 кол
СНН	- 7 кол
КРА	- 8 кол



№4

$\angle AOB$.

Найти: Семя по условию

Семя

Итого использована все сумма.

$\angle COF = 90^\circ$ $\angle OF$ - по условию семя, $OC \parallel AW$

(м.к. на уловию \angle угол семя м.к. 90°)

$\angle COE = 45^\circ$ - уловию по условию семя, с.

УПРАВЛЕНИЕ ОБРАЗОВАНИЯ И НАУКИ
 ИЛЛИНОИСКОГО ГОСУДАРСТВЕННОГО УНИВЕРСИТЕТА
 307205, Россия, Самарская область, г. Магистральный Воды, ул. Ленин, 35

№ 5.

Лист № 2

✓

Если вычислить по формуле
 раз, то можно убедиться, что значение
 цикла:

Если нам известны разность между
 мо и число вычисления на 1. Конечно.
 а также, то можно с помощью
 метода 5.

75

Если есть разность между 10, то
 числа разности: 8 (10 + 91),
 17 (99 + 100), 26 (999 + 1000),
 35 (9999 + 10000).

35 является на 5! раз, то
 разность 2 числа, которые разность,
 у которых цикл является разность на
 5. Это - 49999 и 50000.

49999 = цикл 90
 50000 = цикл 5.

Векторное уравнение системы, и
 др. условия задачи естественные. Дана
 формула по условиям, так как
 программа в N (она - натуральная; не-
 целая, т.е. нечетное натуральное, натуральное
 не: по условию.

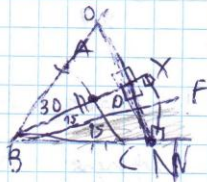
Умножив уравнение программы - 1.

$\alpha = 1$.

$\alpha = 1$.



$\angle 1 = 75^\circ$. Это угол по условию.



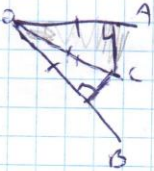
$\triangle BOX = \triangle CB$ по
 условию и углу.

Аналогично $\triangle OFC = \triangle ABC$ по условию и
 углу. (FC - угол, соответствующий $\angle 1$.

Из условия известно, что угол
 это - диаметр. "Средняя" часть = $60^\circ : 2 : 2$

Он равен $\angle 1$ на высоте (формула не
 те и со стороны вертикали.

расширения $\angle 2$.



Известно что $\angle C = 45^\circ$, значит
 гипотенуза ~~равна~~ ^{равна} катету. Пусть, то на
 две - стороны, и к. гипотенузы
 делит на $\angle 1$ и $\angle 2$.

"Сторона" $\angle 1 = 22,5^\circ$.

$$\angle 1 + \angle 2 = 22,5^\circ + 15^\circ = 37,5^\circ$$

Итого, $\angle 1 + \angle 2 = 37,5^\circ$

Ответ: $37,5^\circ$.

35

31

Ученый комсомолец!
 В.А. Веприцкий