

Промежуточная аттестация по окружающему миру

1. Перечисли цвета Государственного флага Российской Федерации (сверху вниз).

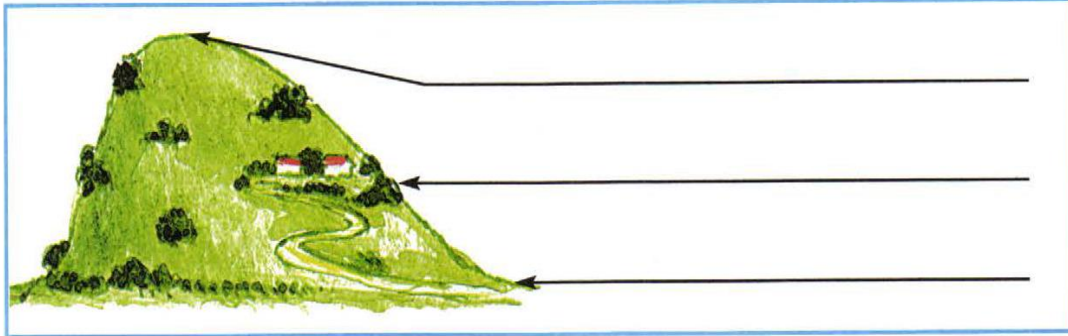
Ответ: _____

2. Определи, какое из созвездий не может быть в данной группе. Подчеркни его название.
Скорпион, Лев, Кассиопея, Рак, Рыбы, Козерог, Дева, Близнецы

3. Выбери правильный ответ. К внутренним органам относятся:

- А) лёгкие, грудь, сердце, кишечник; Б) желудок, голова, сердце, пищевод;
В) лёгкие, сердце, печень, желудок; Г) печень, сердце, туловище, мозг.

4. Как называются части холма, которые обозначены на рисунке. Запиши названия.



5. Прочитай внимательно. Что пропущено? Дополни запись.

Виды животных: звери, рыбы, земноводные, пресмыкающиеся, насекомые,

Запиши кратко главный признак этих животных.

Ответ: _____.

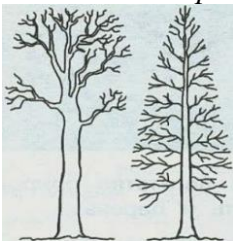
6. Найди примеры связи между живой и неживой природой в окружающем мире:

- а) лошадь ест траву на лугу б) из земли прорастает росток
в) дети купаются в море г) пчела опыляет цветки.

7. Сделай выводы. Закончи высказывание.

Если на одном материке расположено две части света, то этот материк -

8. Какие виды растений изображены на рисунках? Подпиши названия видов.



9. Сделай вывод. Впиши пропущенные слова.

Мхов и лишайников больше на _____ стороне камней и деревьев.

Снег весной быстрее тает на склонах, обращенных к _____.

10. Отметь правителя, который основал Санкт-Петербург.

- А) Иван Грозный Б) Юрий Долгорукий В) Петр I

11. Узнай животное, которое занесено в Красную книгу по рисунку. Запиши название в строке ответа.



Ответ: _____

12. Что относится к семейным традициям, а что – к культуре общения в семье? Соотнеси цифры с буквами. Запиши буквы в таблицу.

1) семейные традиции

2) культура общения в семье

А) благодарить бабушку за вкусный обед

Б) делать игрушки на новогоднюю елку своими руками

В) помочь маме нести сумку из магазина

Г) каждую весну вместе с папой вешать скворечник в парке

Ответ:

1	
2	

13. Внимательно прочитай приведенный ниже список правил безопасности. Какие правила относятся к поведению на природе?

А) осторожно обращаться с электроприборами

Б) не играть со спичками и зажигалками

В) не разжигать костер без взрослых

14. Внимательно рассмотри знак, который можно встретить, например, рядом с



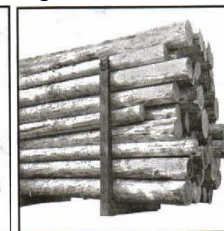
асфальтированной дорогой. Какое правило установлено этим знаком?

Напиши это правило. _____

15. Впиши в таблицу вежливые слова (по одному примеру в каждом столбце)

Благодарность	Приветствие	Просьба

16. Узнай по фотографиям строительные материалы. Укажи стрелками их названия.



бетонные плиты

кирпичи

брёвна

доски

Критерии

Отметка по пятибалльной шкале	«2»	«3»	«4»	«5»
Общий балл	0-15	16-22	23-27	28-32

Критерии оценивания теста по окружающему миру

№ задания	Критерий оценивания	Содержание верного ответа и указания по оцениванию	Баллы
В правильном ответе должно быть: белый, синий, красный.			Всего 2 балла.
1.	Установить последовательность	1) Верное выполнение задания.	2
		2) Не все перечислены или неверная последовательность цветов	1
		3) Ответ отсутствует	0
В правильном ответе должно быть: Кассиопея.			Всего 1 балл.
2.	Выбор ответа	1) Верное выполнение задания.	1
		2) Ответ неверный.	0
		3) Ответ отсутствует.	0
В правильном ответе должно быть: В			Всего 1 балл.
3.	Выбор ответа	1) Верное выполнение задания.	1
		2) Ответ неверный.	0
		3) Ответ отсутствует.	0
В правильном ответе должно быть: вершина, склон, подошва (подножие)			Всего 3 балла.
4.	Краткий ответ	1) Верное выполнение задания.	3
		2) Перечислены верно два ответа	2
		3) Перечислен верно один ответ.	1
		4) Ответ отсутствует, неверный	0
В правильном ответе должно быть: птицы. Тело покрыто перьями.			Всего 2 балла.
5.	Развернутый ответ	1) Верное выполнение задания.	2
		2) Перечислен верно один ответ.	1
		3) Ответ отсутствует, неверный	0
В правильном ответе должно быть: из земли прорастает росток, дети купаются в море			Всего 2 балла.
6.	Выбор ответа	1) Верное выполнение задания.	2
		2) Перечислен верно один ответ	1
		3) Ответ отсутствует, неверный	0
В правильном ответе должно быть: Евразия.			Всего 1 балл.
7.	Краткий ответ	1) Верное выполнение задания.	1
		2) Ответ неверный.	0
		3) Ответ отсутствует.	0
В правильном ответе должно быть: деревья, кустарники, травы.			Всего 3 балла.
8.	Краткий ответ	1) Верное выполнение задания.	3
		2) Перечислены верно два ответа	2
		3) Перечислен верно один ответ.	1
		4) Ответ отсутствует, неверный	0
В правильном ответе должно быть: « Мхов и лишайников больше на северной стороне камней и деревьев», «Снег весной быстрее тает на склонах, обращенных к югу»			Всего 2 балла.
9.	Краткий ответ	1) Верное выполнение задания.	2
		2) Перечислен верно один ответ.	1
		3) Ответ отсутствует, неверный	0
В правильном ответе должно быть: В			Всего 1 балл.

10.	Выбор ответа	1) Верное выполнение задания.	1
		2) Ответ неверный.	0
		3) Ответ отсутствует.	0
В правильном ответе должно быть: амурский тигр			Всего 1 балл.
11	Краткий ответ	1) Верное выполнение задания.	1
		2) Ответ неверный.	0
		3) Ответ отсутствует.	0
В правильном ответе должно быть: 1 - Б, Г; 2 - А, В.			Всего 4 балла.
12	Развернутый ответ	1) Верное выполнение задания.	4
		2) Перечислены верно три ответа	3
		3) Перечислены верно два ответа	2
		4) Перечислен верно один ответ.	1
		5) Ответ отсутствует, неверный	0
В правильном ответе должно быть: Б, В.			Всего 2 балла.
13	Выбор ответа	1) Верное выполнение задания.	2
		2) Перечислен верно один ответ.	1
		3) Ответ отсутствует, неверный	0
В правильном ответе должно быть: «Пешеходный переход»			Всего 1 балл.
14.	Краткий ответ	1) Верное выполнение задания.	1
		2) Ответ неверный.	0
		3) Ответ отсутствует.	0
Свободный ответ. (Благодарность – спасибо, благодарю; приветствие – здравствуйте, привет, добрый день (утро, вечер), рад Вас видеть; просьба – пожалуйста, будьте добры (любезны), разрешите, позвольте, прошу Вас)			Всего 3 балла.
15	Развернутый ответ	1) Верное выполнение задания.	3
		2) Перечислены верно два ответа	2
		3) Перечислен верно один ответ.	1
		4) Ответ отсутствует.	0
В правильном ответе должно быть: 1 – кирпичи, 2- бетонные плиты, 3- доски, 4 - брёвна			Всего 3 балла.
16	Установить соответствие	1) Верное выполнение задания.	3
		2) Выбраны верно два ответа	2
		3) Выбран верно один ответ.	1
		4) Ответ отсутствует.	0
ИТОГО максимальное количество баллов за работу:			32